

## 壓板

23230.0440



### 產品描述

適用於工件的同時「定位」及「固夾」。定位元件是一種能夠從任一側進行組裝的精密元件，而配接至工件上的固夾及固定零件，係以螺絲鎖至圓柱形支撐元件上。固夾及固定元件係由使用者依個別需求製作。

### 材質

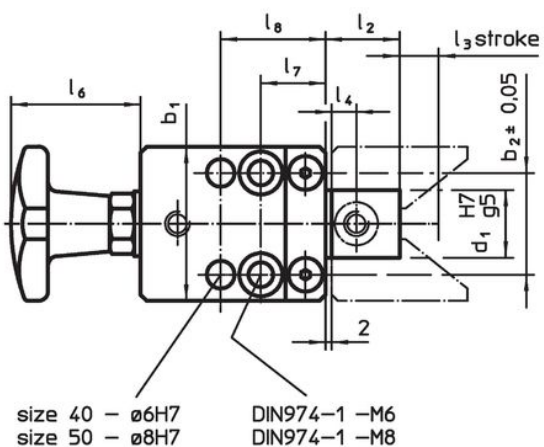
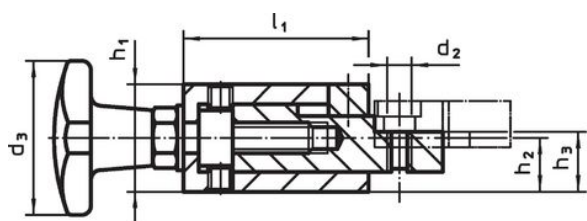
#### 把手

- PF 31 塑膠, 黑色, DIN 319

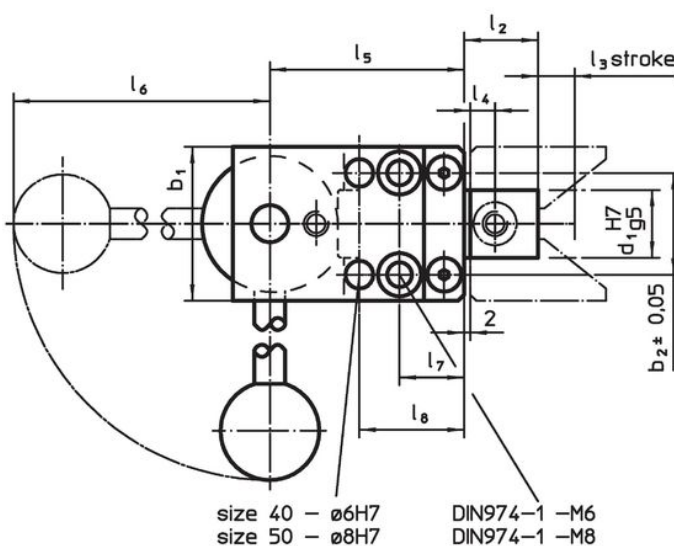
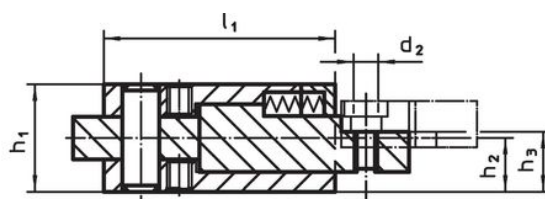
#### 夾具

- 鋼, 表面硬化, 染黑, 研磨

### 圖面



picture 1

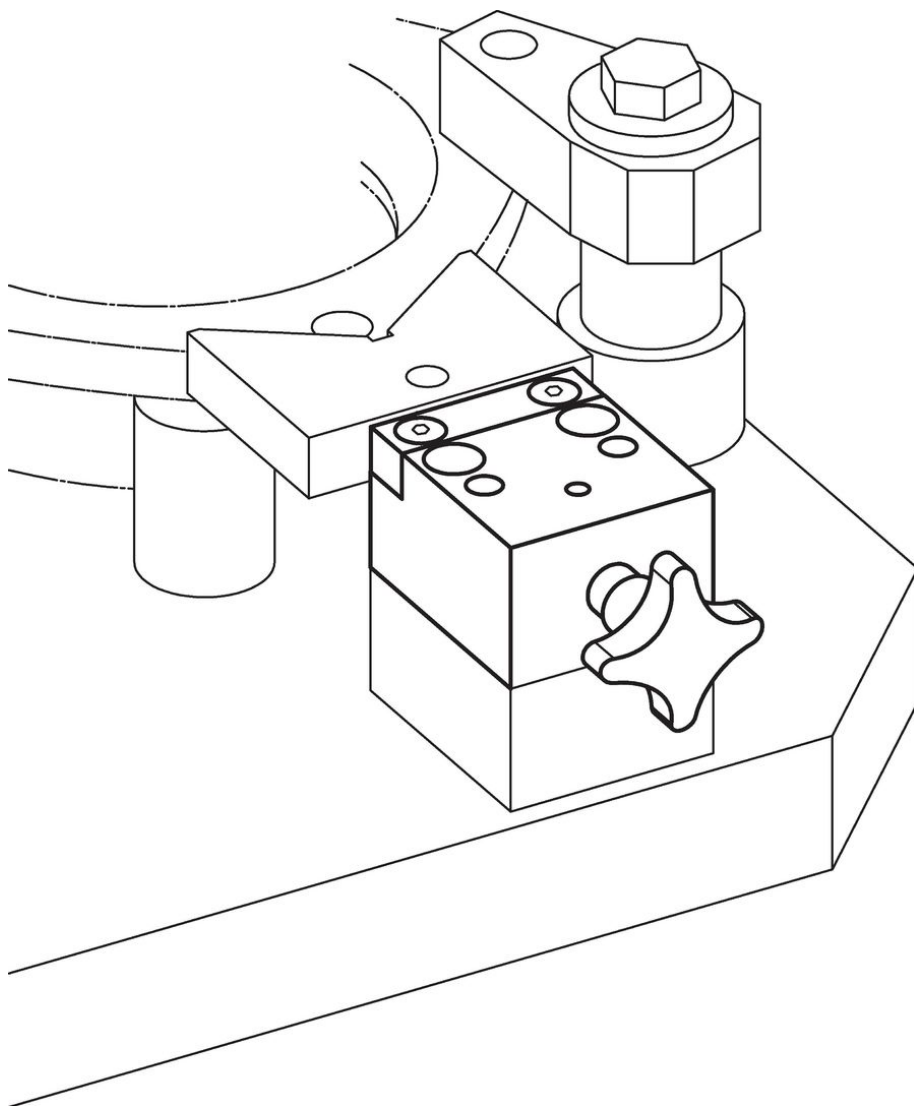


picture 2

### 訂單資訊

尺寸															[g]	品號
b <sub>1</sub>	b <sub>2</sub> ±0,05	d <sub>1</sub> H7 g5	d <sub>2</sub>	h <sub>1</sub>	h <sub>2</sub>	h <sub>3</sub>	l <sub>1</sub>	l <sub>2</sub>	l <sub>3</sub>	l <sub>4</sub>	l <sub>5</sub>	l <sub>6</sub>	l <sub>7</sub>	l <sub>8</sub>		
[mm]															[g]	
用螺旋偏心夾桿 - 相片 2																
40	27	18	M6	29,8	14,9	16,9	60	19	3	8	50	96	17	28	566	23230.0440

## 應用範例



## 遵守

### 符合 RoHS

含鉛 - 相容除了例外 6a / 6b / 6c.

### 含有 >0.1% w/w 的 SVHC 物質

含鉛 - SVHC [REACH] 清單截至 2024 年 6 月 27 日

### 包含 65 號提案的物質



接觸鉛會導致癌症和生殖危害。接觸鎳會導致癌症。

<https://www.P65Warnings.ca.gov/>

### 不含衝突礦物

本產品不含來自剛果民主共和國或鄰近國家的任何被指定為“衝突礦物”的物質，例如鈮、錫、金或鎢。