

## 壓板 · 有階狀的

23160.0117



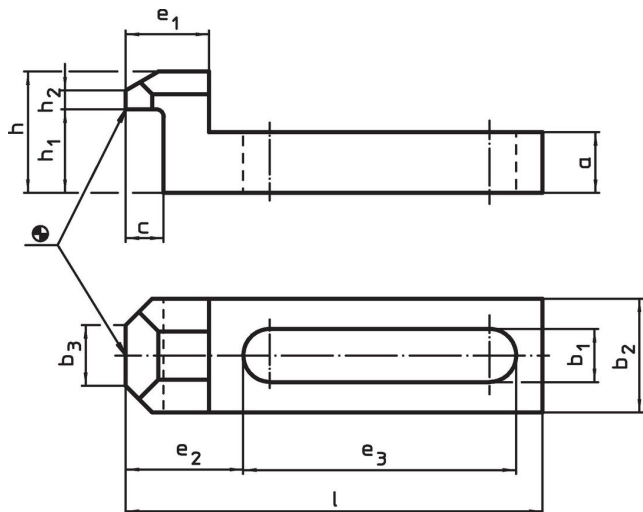
### 產品描述

這種符合 DIN 6314 B 標準的夾具（夾爪）是階梯式的，主要用於機械夾緊技術，用於夾緊工件。

### 材質

- 鋼，熱處理， 染黑

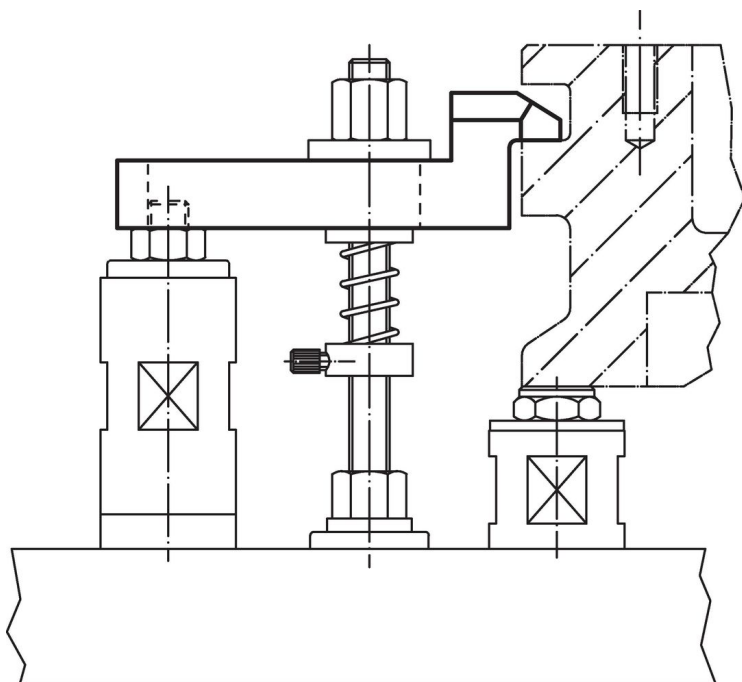
### 圖面



### 訂單資訊

標稱 昏暗。 b <sub>1</sub> [mm]	l	a	b <sub>2</sub>	b <sub>3</sub>	c	尺寸						螺絲用		🔩 [g]	品號
						e <sub>1</sub>	e <sub>2</sub>	e <sub>3</sub>	h	h <sub>1</sub>	h <sub>2</sub>	[mm]	[英吋]		
17	145	20	40	20	14	29	38,5	99	40	28	6	M16	5/8	685	23160.0117

### 應用範例



## 遵守

### 符合 RoHS

符合指令 2011/65/EU 和指令 2015/863

### 不含 SVHC 物質

不含超過 0.1% w/w 的 SVHC 物質 - 截至 2024 年 6 月 27 日的 SVHC 清單。

### 不含 65 號提案物質

不包括 65 號提案物質

<https://www.P65Warnings.ca.gov/>

### 不含衝突礦物

本產品不含來自剛果民主共和國或鄰近國家的任何被指定為“衝突礦物”的物質，例如鈿、錫、金或鎳。