

## 定位襯套 · 無軸環，DIN 179 A

23112.0606



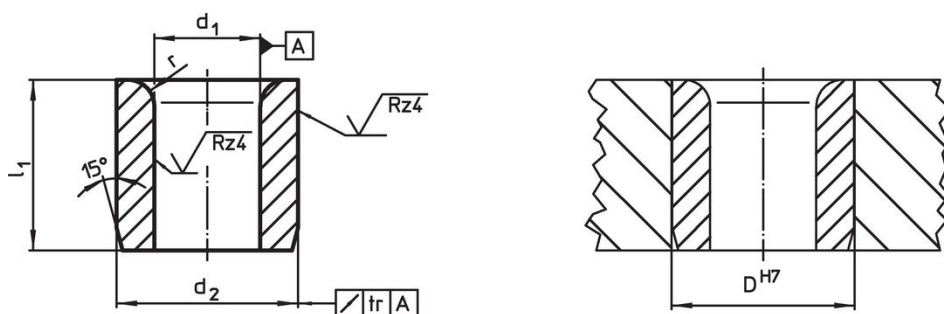
### 產品描述

定位或鑽孔襯套用於在同一位置鑽出重複孔，以確保重複性。  
硬化和磨削定位襯套可用作鑽頭，軸等的耐磨導向。


### 材質

- 表面硬化鋼，表面硬化

### 圖面



### 訂單資訊

d <sub>1</sub> F7	尺寸 l <sub>1</sub> [mm]	d <sub>2</sub> n6	r	定位孔 D H7 [mm]	 [g]	品號
10,5	12	18	2	18	15	23112.0606

### 遵守

#### 符合 RoHS

含鉛 - 相容除了例外 6a / 6b / 6c.

#### 含有 >0.1% w/w 的 SVHC 物質

含鉛 - SVHC [REACH] 清單截至 2024 年 1 月 23 日

#### 包含 65 號提案的物質



接觸鉛會導致癌症和生殖危害。接觸鎳會導致癌症。

<https://www.P65Warnings.ca.gov/>

#### 不含衝突礦物

本產品不含來自剛果民主共和國或鄰近國家的任何被指定為“衝突礦物”的物質，例如鈿、錫、金或鎢。