

定位襯套 · 無軸環，DIN 179 A

23112.0560



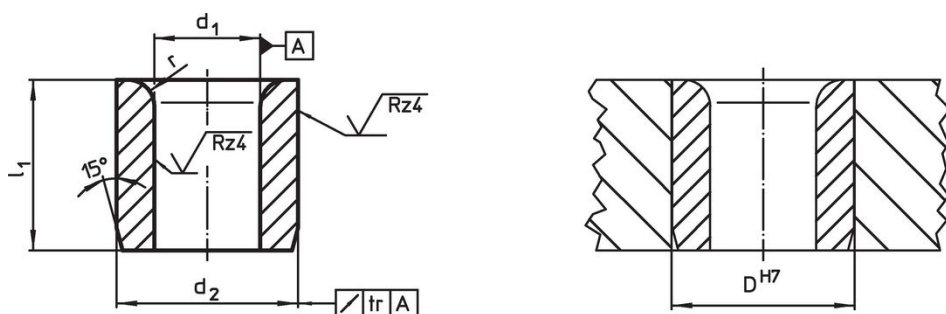
產品描述

定位或鑽孔襯套用於在同一位置鑽出重複孔，以確保重複性。
硬化和磨削定位襯套可用作鑽頭，軸等的耐磨導向。


材質

- 表面硬化鋼，表面硬化

圖面



訂單資訊

d ₁	l ₁	尺寸	d ₂	r	定位孔 D H7		品號
F7			n6		[mm]	[g]	
		[mm]					
6	10	10		1,5	10	3,8	23112.0560

遵守

符合 RoHS

含鉛 - 相容除了例外 6a / 6b / 6c.

含有 >0.1% w/w 的 SVHC 物質

含鉛 - SVHC [REACH] 清單截至 2024 年 6 月 27 日

包含 65 號提案的物質



接觸鉛會導致癌症和生殖危害。接觸鎳會導致癌症。

<https://www.P65Warnings.ca.gov/>

不含衝突礦物

本產品不含來自剛果民主共和國或鄰近國家的任何被指定為“衝突礦物”的物質，例如鈿、錫、金或鎢。