

## 定位襯套 · 帶有軸環，DIN 172 A

23112.0081



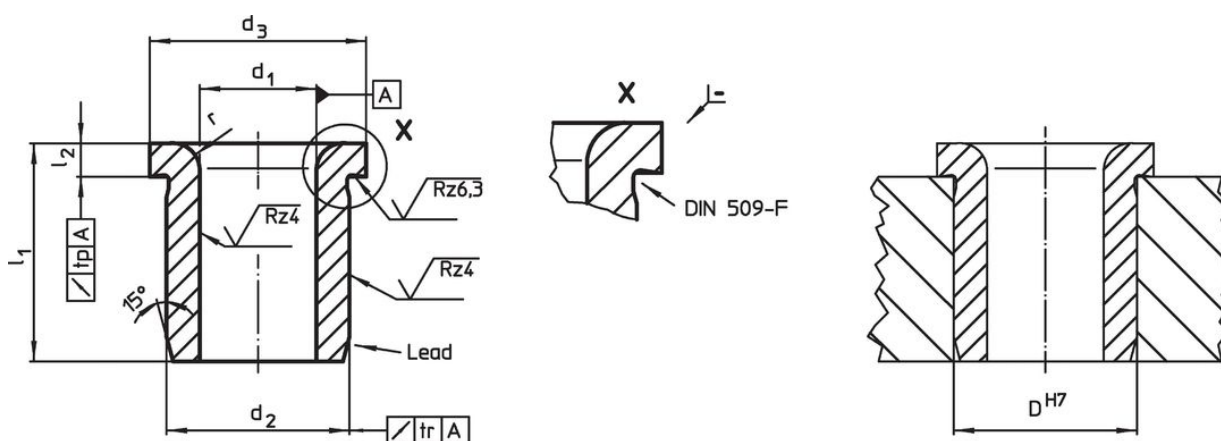
### 產品描述

定位或鑽孔襯套用於在同一位置鑽出重複孔，以確保重複性。  
硬化和磨削定位襯套可用作鑽頭、軸等的耐磨導向。

### 材質

- 表面硬化鋼，表面硬化

### 圖面



### 訂單資訊

| 尺寸    |       |       | 尺寸    |       |     |                 | 定位孔 | 品號         |
|-------|-------|-------|-------|-------|-----|-----------------|-----|------------|
| $d_1$ | $l_1$ | $d_2$ | $d_3$ | $l_2$ | $r$ | D<br>H7<br>[mm] |     |            |
| F7    |       | n6    | [mm]  |       |     |                 | [g] | 23112.0081 |
| 8     | 16    | 12    | 15    | 3     | 1,5 | 12              | 9   |            |

### 遵守

#### 符合 RoHS

含鉛 - 相容除了例外 6a / 6b / 6c.

#### 含有 >0.1% w/w 的 SVHC 物質

含鉛 - SVHC [REACH] 清單截至 2024 年 6 月 27 日

#### 包含 65 號提案的物質



接觸鉛會導致癌症和生殖危害。接觸鎳會導致癌症。

<https://www.P65Warnings.ca.gov/>

#### 不含衝突礦物

本產品不含來自剛果民主共和國或鄰近國家的任何被指定為“衝突礦物”的物質，例如鈮、錫、金或鎢。