

## 用於 T 型槽的螺帽 · DIN 508

### 23010.0163



#### 產品描述

這些用於 T 型槽的螺母 (槽螺母) 是根據 DIN 508 製造的。該範圍擴展了 DIN 中未包含的其他尺寸。

#### 材質

- 鋼, 車修, 鍍鋅, 鈍化

#### 組裝

T 螺帽的全部負載容量只能被應用在保證螺絲旋入超過 T 螺帽的螺紋全長。

#### 更多資訊


#### 注意事項

特殊的樣式歡迎洽詢。

#### 圖面

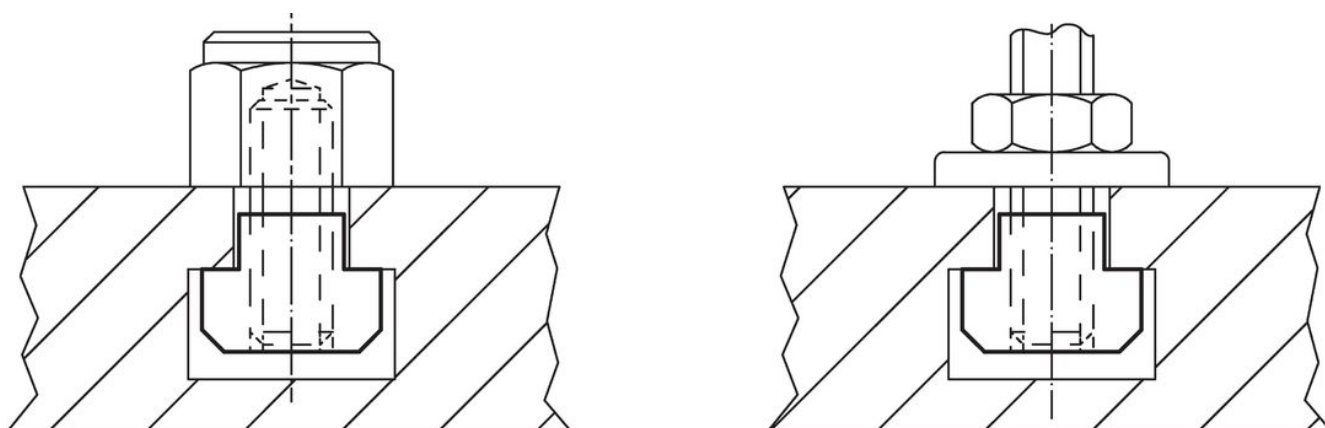


#### 訂單資訊

T槽尺寸 [mm]	d	a	尺寸 [mm]	e	h	k	用於T型槽 DIN 650 [mm]	測試力量- DIN 508 F min [kN]	 [g]	品號 <sup>1)</sup>
16	M12	15,6		25	18	9	16	67	55	23010.0163

<sup>1)</sup> DIN 標準不包含這些尺寸。

#### 應用範例



## 遵守

### 符合 RoHS

符合指令 2011/65/EU 和指令 2015/863

### 不含 SVHC 物質

不含超過 0.1% w/w 的 SVHC 物質 - 截至 2024 年 1 月 23 日的 SVHC 清單。

### 不含 65 號提案物質

不包括 65 號提案物質

<https://www.P65Warnings.ca.gov/>

### 不含衝突礦物

本產品不含來自剛果民主共和國或鄰近國家的任何被指定為“衝突礦物”的物質，例如鈿、錫、金或鎢。