

用於 T 型槽的螺帽 · DIN 508

23010.0145



產品描述

這些用於 T 型槽的螺母 (槽螺母) 是根據 DIN 508 製造的。該範圍擴展了 DIN 中未包含的其他尺寸。

材質

- 熱處理鋼、鍛鍊的、品質10、染黑

組裝

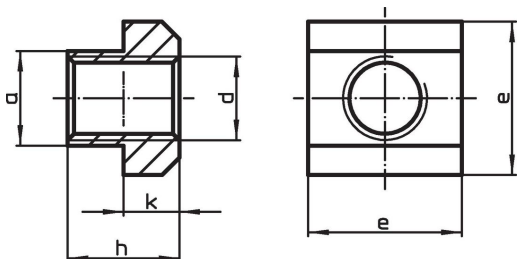
T 螺帽的全部負載容量只能被應用在保證螺絲旋入超過 T 螺帽的螺紋全長。

更多資訊


注意事項

特殊的樣式歡迎洽詢。

圖面

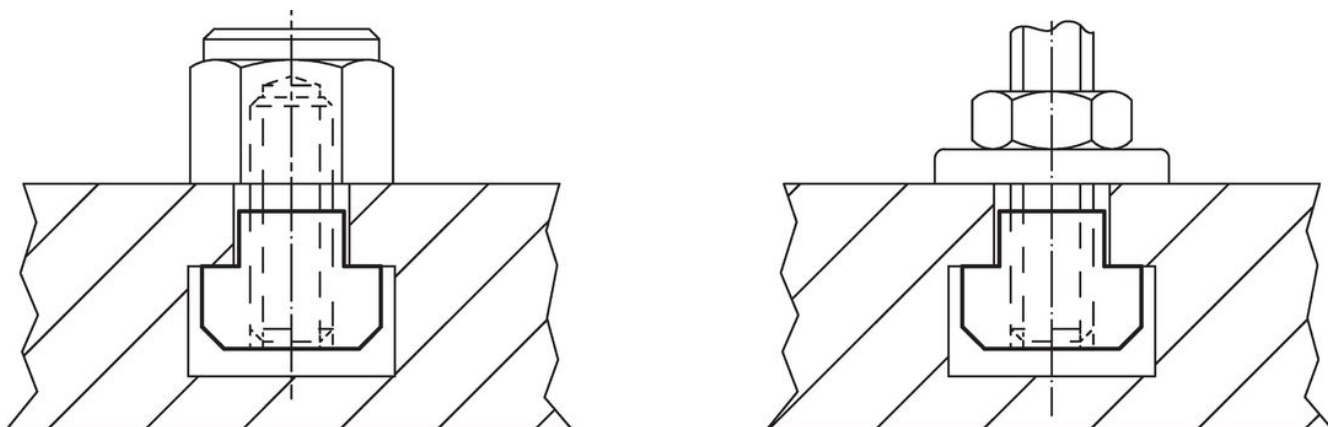


訂單資訊

| T槽尺寸 | d | a | 尺寸 | e | h | k | 用於T型槽 DIN 650 | 測試力量- DIN 508 F min [kN] |  | 品號 ¹⁾ |
|------|----|------|------|----|---|----|------------------|--------------------------------------|---|------------------|
| [mm] | | | [mm] | | | | [mm] | | [g] | |
| 14 | M8 | 13,6 | 22 | 16 | 8 | 14 | 29 | 41 | 23010.0145 | |

¹⁾ DIN 標準不包含這些尺寸。

應用範例



遵守

符合 RoHS

符合指令 2011/65/EU 和指令 2015/863

不含 SVHC 物質

不含超過 0.1% w/w 的 SVHC 物質 - 截至 2024 年 1 月 23 日的 SVHC 清單。

不含 65 號提案物質

不包括 65 號提案物質

<https://www.P65Warnings.ca.gov/>

不含衝突礦物

本產品不含來自剛果民主共和國或鄰近國家的任何被指定為“衝突礦物”的物質，例如鈿、錫、金或鎳。