

用於 T 型槽的螺帽 · DIN 508

23010.0123



產品描述

這些用於 T 型槽的螺母 (槽螺母) 是根據 DIN 508 製造的。該範圍擴展了 DIN 中未包含的其他尺寸。

材質

- 鋼, 車修, 鍍鋅, 鈍化

組裝

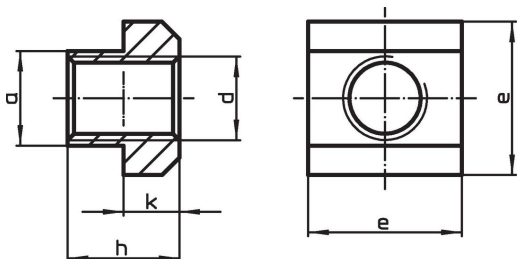
T 螺帽的全部負載容量只能被應用在保證螺絲旋入超過 T 螺帽的螺紋全長。

更多資訊


注意事項

特殊的樣式歡迎洽詢。

圖面



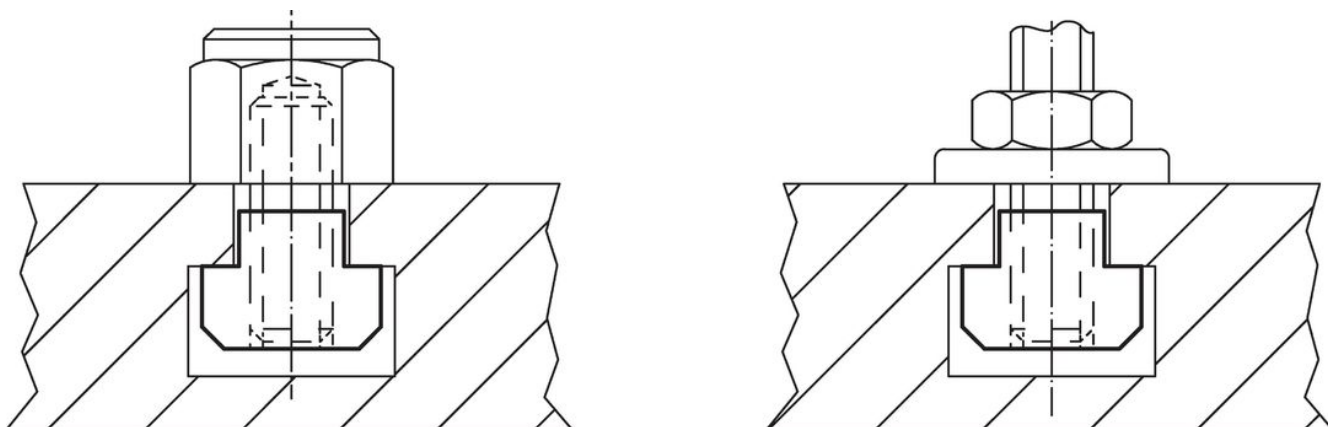
訂單資訊

T槽尺寸	d	a	尺寸	e	h	k	用於T型槽 DIN 650	測試力量- DIN 508 F min [kN]		品號 ¹⁾
[mm]			[mm]				[mm]		[g]	
12	M8	11,6	18	14	7		12	29	23	23010.0123

熱處理鋼

¹⁾ DIN 標準不包含這些尺寸。

應用範例



遵守

符合 RoHS

符合指令 2011/65/EU 和指令 2015/863

不含 SVHC 物質

不含超過 0.1% w/w 的 SVHC 物質 - 截至 2024 年 6 月 27 日的 SVHC 清單。

不含 65 號提案物質

不包括 65 號提案物質

<https://www.P65Warnings.ca.gov/>

不含衝突礦物

本產品不含來自剛果民主共和國或鄰近國家的任何被指定為“衝突礦物”的物質，例如鈿、錫、金或鎳。