

## 活節螺栓 · DIN 444, 型式 B

22980.0542



### 產品描述

活節螺栓類似於DIN 444，利用更高品質8.8的鋼材設計。不銹鋼A2-50的設計的張力至少 $500\text{N/m}^2$ 。

### 材質

- 不銹鋼 1.4301

### 更多資訊

#### 注意事項

特殊的樣式歡迎洽詢。

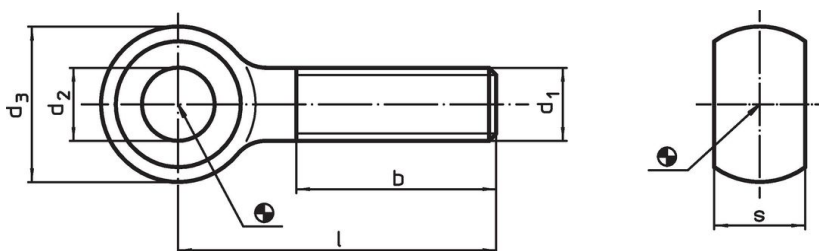
#### 參考

有關起始扭力請參考附件 - 技術資料 -

#### 更多產品

- 活節螺栓, DIN 444, 形式B, quality 8.8

### 圖面



### 訂單資訊

尺寸						[g]	品號
d <sub>1</sub>	l	d <sub>2</sub> H9 [mm]	d <sub>3</sub>	b	s		
不銹鋼							
M24	100	22	45	54	25	443	22980.0542

### 遵守

#### 符合 RoHS

符合指令 2011/65/EU 和指令 2015/863

#### 不含 SVHC 物質

不含超過 0.1% w/w 的 SVHC 物質 - 截至 2024 年 6 月 27 日的 SVHC 清單。

#### 不含 65 號提案物質

不包括 65 號提案物質

<https://www.P65Warnings.ca.gov/>

#### 不含衝突礦物

本產品不含來自剛果民主共和國或鄰近國家的任何被指定為“衝突礦物”的物質，例如鉭、錫、金或鎢。