

## Expander®密封栓塞 · 附拉錨

### 22880.0306



#### 產品描述

Expander® 密封栓塞適用於疏體技術中在鑽孔方面安全，快速且經濟的密封作用，例如夾治具結構中的液壓鑽孔。當使用附錨式密封塞時，可利用友善的組立工具來完成組立。本體和梢子是預先組立且適合在自動的製程。請參考接下來的產品資訊頁中的技術資料。

#### 材質

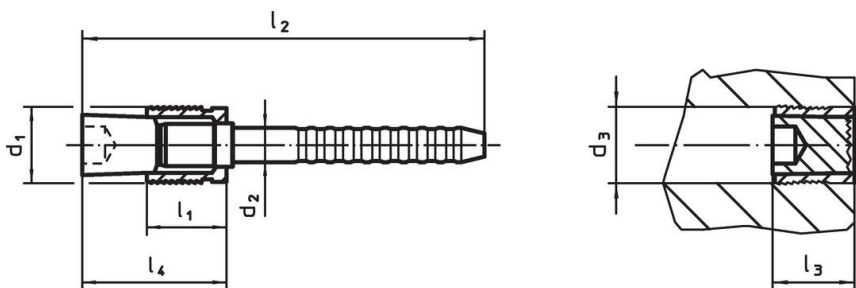
- 本體
- 表面硬化鋼，退火的
- 梢子
- 鋼

#### 更多資訊

#### 更多產品

- 組立工具, 用於帶有拉錨的擴張器密封栓塞

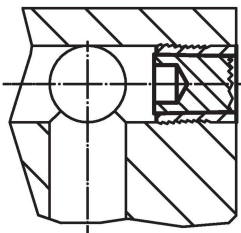
#### 圖面



#### 訂單資訊

| d <sub>1</sub> | d <sub>2</sub> | d <sub>3</sub><br>+0,12<br>0 | 尺寸                     |                |                        |                        | [g] | 品號         |
|----------------|----------------|------------------------------|------------------------|----------------|------------------------|------------------------|-----|------------|
|                |                |                              | l <sub>1</sub><br>[mm] | l <sub>2</sub> | l <sub>3</sub><br>max. | l <sub>4</sub><br>max. |     |            |
| 6              | 3,4            | 6                            | 6,5                    | 38             | 8,5                    | 12                     | 3,5 | 22880.0306 |

#### 應用範例



Working and control pressures for Expander® sealing plug with pull-anchor

| basic material            | ETG-100<br>AISI 1144 | C15Pb<br>1.0403 | GG-25<br>DIN 1691 | GGG-50<br>DIN 1693 | AlCuMg2<br>3.1354 | AlMgSiPb<br>3.0615 | G-AISI7Mg<br>3.2371 |
|---------------------------|----------------------|-----------------|-------------------|--------------------|-------------------|--------------------|---------------------|
| d <sub>1</sub><br>4-10 mm | p [bar]              |                 |                   |                    |                   |                    |                     |
|                           | 500                  | 500             | 500               | 500                | 500               | 450                | 450                 |
|                           | pTest [bar]          |                 |                   |                    |                   |                    |                     |
|                           | 1600                 | 1600            | 1600              | 1600               | 1600              | 1400               | 1400                |

## 遵守

### 符合 RoHS

含鉛 - 相容除了例外 6a / 6b / 6c.

### 含有 >0.1% w/w 的 SVHC 物質

含鉛 - SVHC [REACH] 清單截至 2024 年 6 月 27 日

### 包含 65 號提案的物質



接觸鉛會導致癌症和生殖危害。接觸鎳會導致癌症。

<https://www.P65Warnings.ca.gov/>

### 不含衝突礦物

本產品不含來自剛果民主共和國或鄰近國家的任何被指定為“衝突礦物”的物質，例如鈿、錫、金或鎢。