

## 定位感應器 · 氣動的

### 22800.0100



#### 產品描述

應用於夾治具中預加工工件的定位控制。  
精度在 0.015 - 0.075 mm 之間，視工件表面而定。  
透過壓縮空氣反流以進行接觸控制，並在監測元件上顯示。

#### 材質

- 承座銷**
- 工具鋼，硬化，研磨
- 膠封**
- PVC
- 螺絲**
- 鋼，鍍鋅，質量 4.8 (ISO 1207)
- 插入式凸管**
- 黃銅

#### 更多資訊

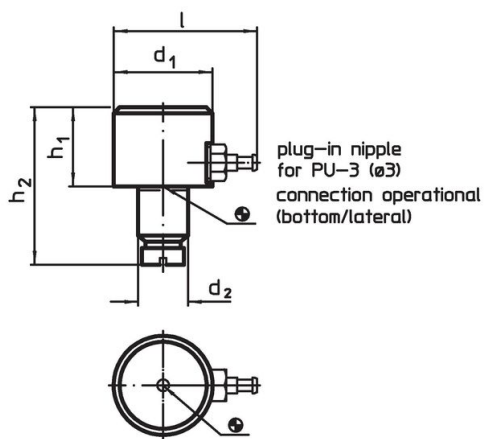
#### 注意事項

其它資料歡迎洽詢。

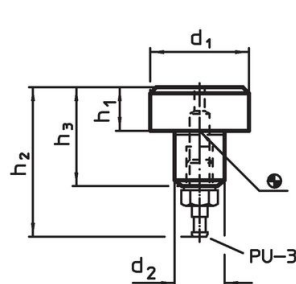
#### 更多產品

- 監視單元, 用於定位傳感器, 氣動

#### 圖面




picture 1



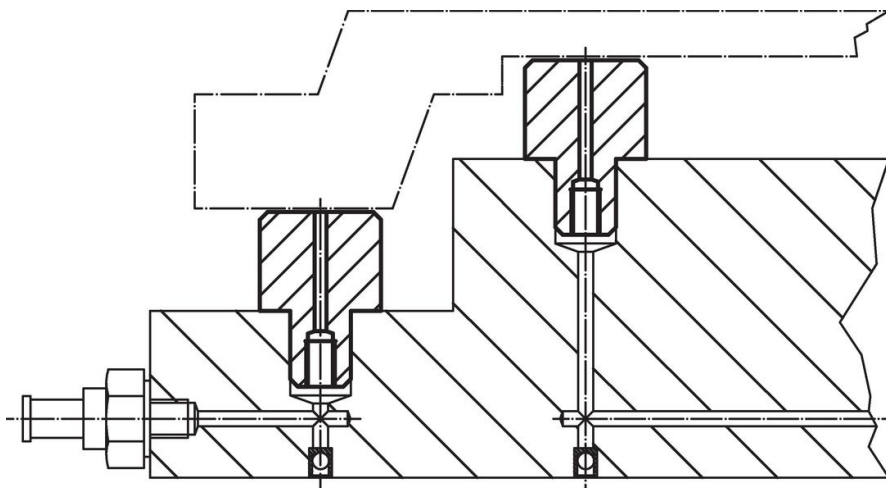
picture 2

#### 訂單資訊

d <sub>1</sub>	h <sub>1</sub> h <sub>9</sub>	d <sub>2</sub> n6	尺寸 [mm]	h <sub>2</sub>	h <sub>3</sub>	 [g]	品號
16	5	8		28,5	15	12	22800.0100

底部連接 - 相片 2

## 應用範例



## 遵守

### 符合 RoHS

含鉛 - 相容除了例外 6a / 6b / 6c.

### 含有 >0.1% w/w 的 SVHC 物質

含鉛 - SVHC [REACH] 清單截至 2024 年 6 月 27 日

### 包含 65 號提案的物質



接觸鉛會導致癌症和生殖危害。接觸鎳會導致癌症。  
<https://www.P65Warnings.ca.gov/>

### 不含衝突礦物

本產品不含來自剛果民主共和國或鄰近國家的任何被指定為“衝突礦物”的物質，例如鈮、錫、金或鎢。