

推力螺絲·帶有塑膠襯墊

22760.0722



產品描述

推力螺絲可被用於螺紋主軸，軸和表面處理工件的和緩夾持或下壓。

材質

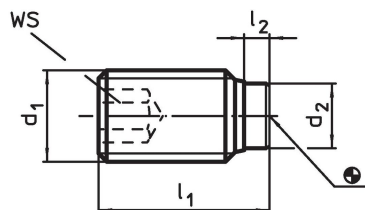
- 墊**
- 得林白塑膠 (POM)
- 螺絲**
- 不鏽鋼 1.4305

更多資訊

更多產品

- 推力螺絲, 含 銅柱

圖面



訂單資訊

d ₁	尺寸		d ₂	WS	溫度		重量 [g]	品號
	l ₁	l ₂			min	max.		
M12	22,1	2,1	8	6	-30	80	9,1	22760.0722

遵守

符合 RoHS

符合指令 2011/65/EU 和指令 2015/863

不含 SVHC 物質

不含超過 0.1% w/w 的 SVHC 物質 - 截至 2024 年 6 月 27 日的 SVHC 清單。

不含 65 號提案物質

不包括 65 號提案物質

<https://www.P65Warnings.ca.gov/>

不含衝突礦物

本產品不含來自剛果民主共和國或鄰近國家的任何被指定為“衝突礦物”的物質，例如鉍、錫、金或鎢。