

推力螺絲·帶有塑膠襯墊

22760.0665



產品描述

推力螺絲可被用於螺紋主軸，軸和表面處理工件的和緩夾持或下壓。

材質

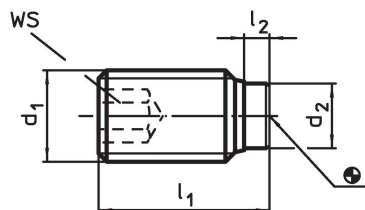
- 墊**
- 得林白塑膠 (POM)
- 螺絲**
- 不鏽鋼 1.4305

更多資訊

更多產品

- 推力螺絲, 含 銅柱

圖面



訂單資訊

d ₁	l ₁ ~	尺寸		d ₂	WS	溫度		重量 [g]	品號
		l ₂ ~	[mm]			min	max.		
M6	21,3	1,3	[mm]	3,5	3	-30	80	3	22760.0665

遵守

符合 RoHS

符合指令 2011/65/EU 和指令 2015/863

不含 SVHC 物質

不含超過 0.1% w/w 的 SVHC 物質 - 截至 2024 年 6 月 27 日的 SVHC 清單。

不含 65 號提案物質

不包括 65 號提案物質

<https://www.P65Warnings.ca.gov/>

不含衝突礦物

本產品不含來自剛果民主共和國或鄰近國家的任何被指定為“衝突礦物”的物質，例如鉭、錫、金或鎢。