

## 推力螺絲·帶有塑膠襯墊

22760.0638



### 產品描述

推力螺絲可被用於螺紋主軸，軸和表面處理工件的和緩夾持或下壓。

### 材質

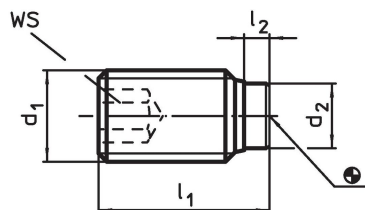
- 墊**
- 得林白塑膠 (POM)
- 螺絲**
- 不鏽鋼 1.4305

### 更多資訊

#### 更多產品

- 推力螺絲, 含 銅柱

### 圖面



### 訂單資訊

尺寸				WS	溫度		重量	品號
d <sub>1</sub>	l <sub>1</sub>	l <sub>2</sub>	d <sub>2</sub>		min	max.		
[mm]				[mm]	[°C]		[g]	
M3	10,8	0,8	1,5	1,5	-30	80	0,4	22760.0638

### 遵守

#### 符合 RoHS

符合指令 2011/65/EU 和指令 2015/863

#### 不含 SVHC 物質

不含超過 0.1% w/w 的 SVHC 物質 - 截至 2024 年 6 月 27 日的 SVHC 清單。

#### 不含 65 號提案物質

不包括 65 號提案物質

<https://www.P65Warnings.ca.gov/>

#### 不含衝突礦物

本產品不含來自剛果民主共和國或鄰近國家的任何被指定為“衝突礦物”的物質，例如鉬、錫、金或鎢。