

## 推力螺絲·帶有塑膠襯墊

22760.0325



### 產品描述

推力螺絲可被用於螺紋主軸，軸和表面處理工件的和緩夾持或下壓。

### 材質

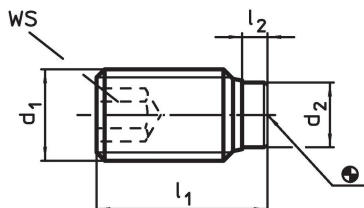
- 墊**
- 得林白塑膠 (POM)
- 螺絲**
- 鋼，染黑

### 更多資訊

#### 更多產品

- 推力螺絲, 含 銅柱

### 圖面



### 訂單資訊

| 尺寸             |                |                |                | WS   | 溫度   |      | 重量  | 品號         |
|----------------|----------------|----------------|----------------|------|------|------|-----|------------|
| d <sub>1</sub> | l <sub>1</sub> | l <sub>2</sub> | d <sub>2</sub> | [mm] | min  | max. | [g] |            |
| [mm]           |                |                |                | [mm] | [°C] |      |     |            |
| M12            | 42,1           | 2,1            | 8              | 6    | -30  | 80   | 23  | 22760.0325 |

### 遵守

#### 符合 RoHS

含鉛 - 相容除了例外 6a / 6b / 6c.

#### 含有 >0.1% w/w 的 SVHC 物質

含鉛 - SVHC [REACH] 清單截至 2024 年 6 月 27 日

#### 包含 65 號提案的物質



接觸鉛會導致癌症和生殖危害。接觸鎳會導致癌症。

<https://www.P65Warnings.ca.gov/>

#### 不含衝突礦物

本產品不含來自剛果民主共和國或鄰近國家的任何被指定為“衝突礦物”的物質，例如鈿、錫、金或鎢。