

推力螺絲·帶有塑膠襯墊

22760.0304



產品描述

推力螺絲可被用於螺紋主軸，軸和表面處理工件的和緩夾持或下壓。

材質

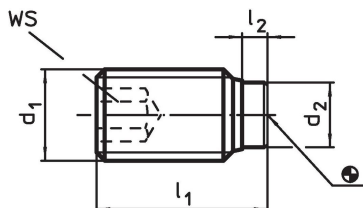
- 墊**
- 得林白塑膠 (POM)
- 螺絲**
- 鋼，染黑

更多資訊

更多產品

- 推力螺絲, 含 銅柱

圖面



訂單資訊

d ₁	尺寸		d ₂	WS	溫度		重量 [g]	品號
	l ₁	l ₂			min	max.		
	[mm]	[mm]		[mm]	[°C]			
M10	26,9	1,9	6,5	5	-30	80	9,9	22760.0304

遵守

符合 RoHS

含鉛 - 相容除了例外 6a / 6b / 6c.

含有 >0.1% w/w 的 SVHC 物質

含鉛 - SVHC [REACH] 清單截至 2024 年 6 月 27 日

包含 65 號提案的物質



接觸鉛會導致癌症和生殖危害。接觸鎳會導致癌症。

<https://www.P65Warnings.ca.gov/>

不含衝突礦物

本產品不含來自剛果民主共和國或鄰近國家的任何被指定為“衝突礦物”的物質，例如鈮、錫、金或鎢。