

推力螺絲·帶有塑膠襯墊

22760.0265



產品描述

推力螺絲可被用於螺紋主軸，軸和表面處理工件的和緩夾持或下壓。

材質

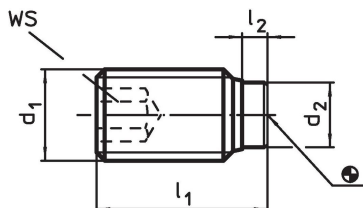
- 墊**
- 得林白塑膠 (POM)
- 螺絲**
- 鋼，染黑

更多資訊

更多產品

- 推力螺絲, 含 銅柱

圖面



訂單資訊

d ₁	l ₁ ~	尺寸		d ₂	WS [mm]	溫度		重量 [g]	品號
		l ₂ ~	[mm]			min [°C]	max.		
M6	21,3	1,3	[mm]	3,5	3	-30	80	3	22760.0265

遵守

符合 RoHS

含鉛 - 相容除了例外 6a / 6b / 6c.

含有 >0.1% w/w 的 SVHC 物質

含鉛 - SVHC [REACH] 清單截至 2024 年 6 月 27 日

包含 65 號提案的物質



接觸鉛會導致癌症和生殖危害。接觸鎳會導致癌症。

<https://www.P65Warnings.ca.gov/>

不含衝突礦物

本產品不含來自剛果民主共和國或鄰近國家的任何被指定為“衝突礦物”的物質，例如鈮、錫、金或鎢。