

## 自行調整腳墊 · 可調整的，可自行設定

22741.0336



### 產品描述

適合作止動元件、支撐元件及推力墊，以及裝配至固夾元件上。  
通過復位到平行位置，自對準墊的接觸點提供限定的初始位置，從而防止在插入工件時墊處於傾斜位置。

### 材質

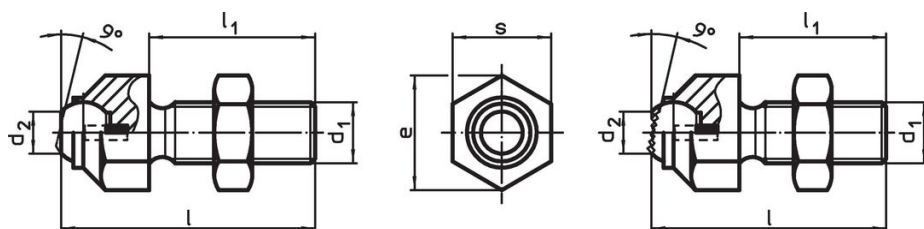
- 彈簧零件
- 熱塑性PUR
- 珠子
- 軸承鋼，硬化，明亮的
- 本體
- 鋼，熱處理，磷酸鹽處理
- 螺帽
- 鋼，染黑 (ISO 4035)

### 更多資訊

#### 注意事項

珠子有防止旋轉保護  
容積承載量對鋼和不鏽鋼設計是合法的。  
特殊的樣式歡迎洽詢。

### 圖面



picture 1

picture 2

### 訂單資訊

d <sub>1</sub>	l	尺寸 l <sub>1</sub> [mm]	d <sub>2</sub>	e	球直徑	靜態荷重能力 max. [kN]	起始扭力 max. [Nm]	 [g]	品號
帶平面球，軸承面帶稜紋 - 相片 2, 熱處理鋼									
M24	100	70	20	40	25	90	698	466	22741.0336

## 遵守

### 符合 RoHS

符合指令 2011/65/EU 和指令 2015/863

### 不含 SVHC 物質

不含超過 0.1% w/w 的 SVHC 物質 - 截至 2024 年 1 月 23 日的 SVHC 清單。

### 不含 65 號提案物質

不包括 65 號提案物質

<https://www.P65Warnings.ca.gov/>

### 不含衝突礦物

本產品不含來自剛果民主共和國或鄰近國家的任何被指定為“衝突礦物”的物質，例如鈿、錫、金或鎳。