

## 自行調整腳墊 · 可調整的，可自行設定

22741.0330



### 產品描述

適合作止動元件、支撐元件及推力墊，以及裝配至固夾元件上。  
通過復位到平行位置，自對準墊的接觸點提供限定的初始位置，從而防止在插入工件時墊處於傾斜位置。

### 材質

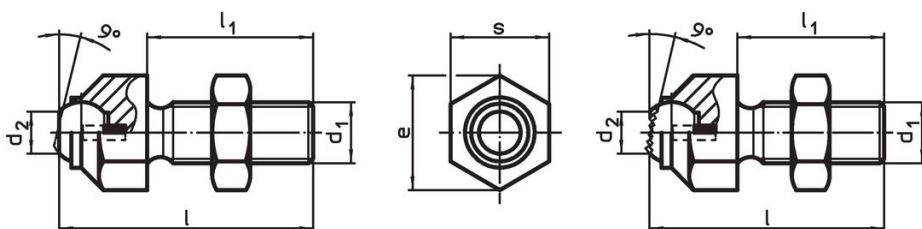
- 彈簧零件
- 熱塑性PUR
- 珠子
- 軸承鋼，硬化，明亮的
- 本體
- 鋼，熱處理，磷酸鹽處理
- 螺帽
- 鋼，染黑 (ISO 4035)

### 更多資訊

#### 注意事項

珠子有防止旋轉保護  
容積承載量對鋼和不鏽鋼設計是合法的。  
特殊的樣式歡迎洽詢。

### 圖面



picture 1

picture 2

### 訂單資訊

| d <sub>1</sub>           | l    | 尺寸<br>l <sub>1</sub><br>[mm] | d <sub>2</sub> | e  | 球直徑 | 靜態荷重能力<br>max.<br>[kN] | 起始扭力<br>max.<br>[Nm] | <br>[g] | 品號         |
|--------------------------|------|------------------------------|----------------|----|-----|------------------------|----------------------|--|------------|
| 帶平面球，軸承面帶稜紋 – 相片 2, 熱處理鋼 |      |                              |                |    |     |                        |                      |  |            |
| M20                      | 77,3 | 50                           | 20             | 33 | 25  | 90                     | 407                  | 278  | 22741.0330 |

## 遵守

### 符合 RoHS

符合指令 2011/65/EU 和指令 2015/863

### 不含 SVHC 物質

不含超過 0.1% w/w 的 SVHC 物質 - 截至 2024 年 6 月 27 日的 SVHC 清單。

### 不含 65 號提案物質

不包括 65 號提案物質

<https://www.P65Warnings.ca.gov/>

### 不含衝突礦物

本產品不含來自剛果民主共和國或鄰近國家的任何被指定為“衝突礦物”的物質，例如鈿、錫、金或鎳。