

自行調整腳墊

22730.0718



產品描述

適合作止動元件、支撐元件及推力墊，以及裝配至固夾元件上。

材質

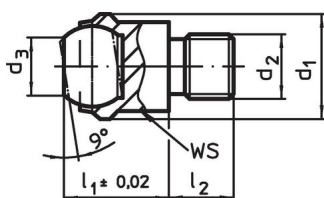
- 珠子
 - 軸承鋼，硬化，明亮的
- 本體
 - 鋼，熱處理，磷酸鹽處理

更多資訊

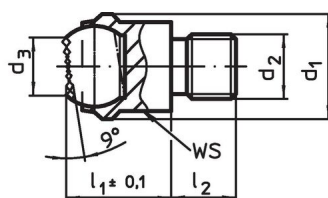
注意事項

珠子有防止旋轉保護
容積承載量對鋼和不鏽鋼設計是合法的。

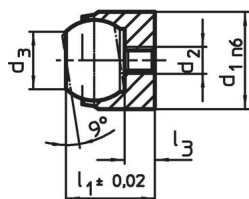
圖面



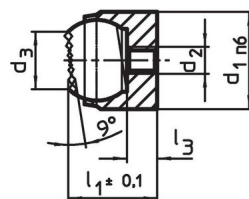
picture 1



picture 2



picture 3



picture 4

訂單資訊

尺寸						定位孔		靜態荷重能力 ¹⁾	起始扭力	品號	
d ₁	d ₂	d ₃	l ₁	l ₃	球直徑	Ø	深度	max.	max.		
n6				max.		H7	min	[kN]	[Nm]	[g]	
[mm]						[mm]					
用於定位孔，平面球，軸承面帶肋 - 相片 4, 熱處理鋼											
18	M4	10,5	17	4	16	18	8	25	2,9	29	22730.0718

¹⁾ 只適用於當需要最小的孔深時。

應用範例



遵守

符合 RoHS

符合指令 2011/65/EU 和指令 2015/863

不含 SVHC 物質

不含超過 0.1% w/w 的 SVHC 物質 - 截至 2024 年 6 月 27 日的 SVHC 清單。

不含 65 號提案物質

不包括 65 號提案物質

<https://www.P65Warnings.ca.gov/>

不含衝突礦物

本產品不含來自剛果民主共和國或鄰近國家的任何被指定為“衝突礦物”的物質，例如鈮、錫、金或鎢。