

自行調整腳墊

22730.0350



產品描述

適合用作止動元件、支撐元件及推力墊，以及裝配至固夾元件上。

材質

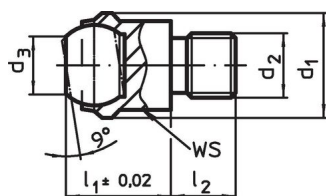
- 珠子
- 軸承鋼，硬化，明亮的
- 本體
- 鋼，熱處理，磷酸鹽處理

更多資訊

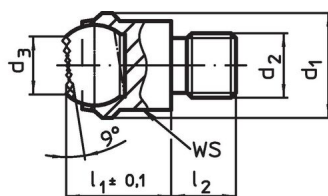
注意事項

珠子有防止旋轉保護
容積承載量對鋼和不鏽鋼設計是合法的。

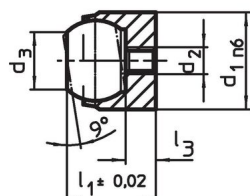
圖面



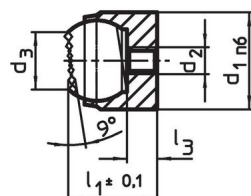
picture 1



picture 2




picture 3



picture 4

訂單資訊

尺寸						WS	靜態荷重能力 max.	起始扭力 max.		品號
d ₁	d ₂	d ₃	l ₁	l ₂ -0.5	球直徑					
[mm]						[mm]	[kN]	[Nm]	[g]	
50	M20	34,5	35	20	40	41	165	407	484	22730.0350

帶外螺紋，平面球，軸承面帶稜紋 – 相片 2, 熱處理鋼

應用範例



遵守

符合 RoHS

符合指令 2011/65/EU 和指令 2015/863

不含 SVHC 物質

不含超過 0.1% w/w 的 SVHC 物質 - 截至 2024 年 6 月 27 日的 SVHC 清單。

不含 65 號提案物質

不包括 65 號提案物質

<https://www.P65Warnings.ca.gov/>

不含衝突礦物

本產品不含來自剛果民主共和國或鄰近國家的任何被指定為“衝突礦物”的物質，例如鈿、錫、金或鎢。