

定位珠螺絲·無頭，球防止迴轉

22700.0563



產品描述

球頭推力螺釘還可用於夾緊、擰緊或支撐非平行表面。
平面的可移動球可實現平面負載傳輸。

材質

珠子

- 軸承鋼，硬化

螺絲

- 鋼，熱處理， $1200 \pm 100 \text{ N/mm}^2$

更多資訊

注意事項

珠子有防止旋轉保護
特殊的樣式歡迎洽詢。

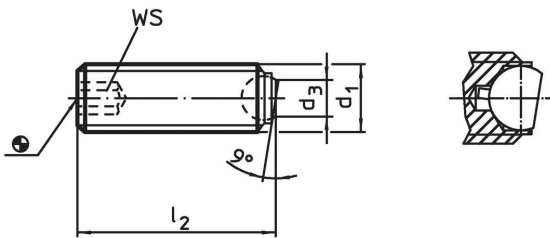
參考

螺紋鎖附依需求，請參閱附錄 - 技術數據 -

更多產品

- 定位珠螺絲，無頭，有平面的球
- 定位珠螺絲，無頭，附細螺紋
- 定位珠螺絲，無頭，平面球端和梅花槽

圖面



訂單資訊

| d_1 | l_2 | 尺寸 [mm] | d_3 | 球直徑 | WS [mm] | 靜態荷重能力 ¹⁾ max. [kN] |  [g] | 品號 |
|----------------|-------|------------|-------|-----|------------|--------------------------------------|----------------------------------------------------------------------------------------------|------------|
| 平面球，軸承面平整，熱處理鋼 | | | | | | | | |
| M6 | 12 | | 3,2 | 4 | 3 | 6 | 1,6 | 22700.0563 |

¹⁾*荷重能力報告書不適用於不銹鋼

應用範例



遵守

符合 RoHS

含鉛 - 相容除了例外 6a / 6b / 6c.

含有 >0.1% w/w 的 SVHC 物質

含鉛 - SVHC [REACH] 清單截至 2024 年 1 月 23 日

包含 65 號提案的物質



接觸鉛會導致癌症和生殖危害。接觸鎳會導致癌症。
<https://www.P65Warnings.ca.gov/>

不含衝突礦物

本產品不含來自剛果民主共和國或鄰近國家的任何被指定為“衝突礦物”的物質，例如鉭、錫、金或鎢。