

插銷 · 帶塑料軸承面

22691.0324



產品描述

帶有塑料軸承表面的銷可用作保護支撐、止動件和止推墊。這可以保護高質量的表面免受損壞。

材質

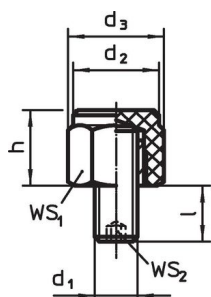
- 入子
- 塑膠 (PEEK), 藍色
- 本體
- 不鏽鋼 1.4305

更多資訊

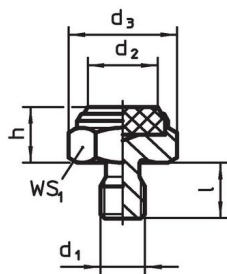
更多產品

- 承座元件, 帶有塑膠接觸面, 定位
- 插銷

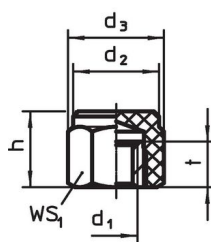
圖面



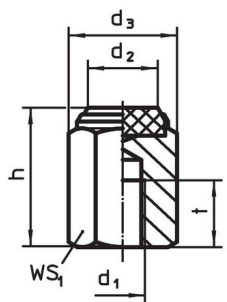
picture 1



picture 2



picture 3



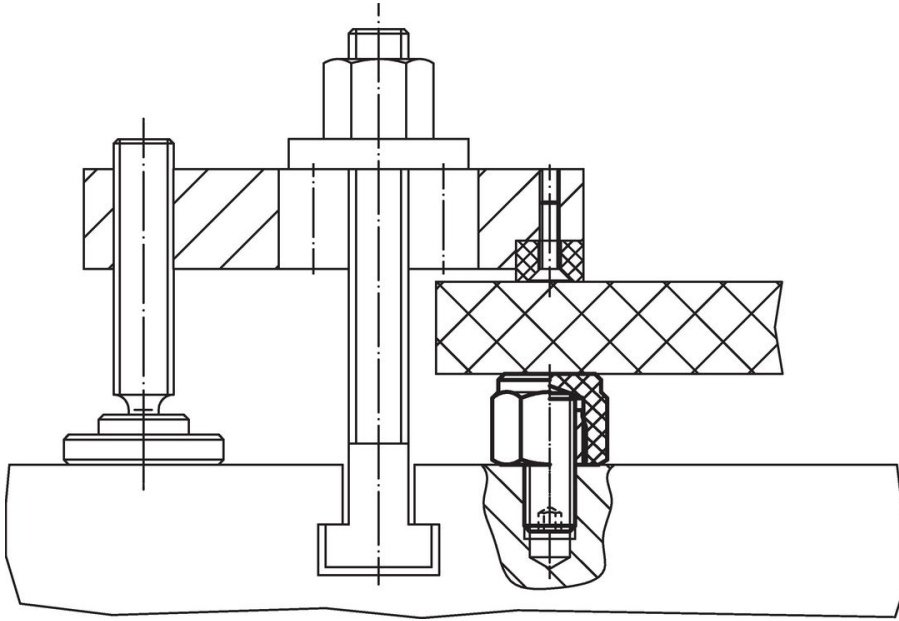
picture 4

訂單資訊

尺寸					WS ₁	靜態荷重能力 max.	起始扭力 ¹⁾ max.	溫度		重量	品號
h	d ₁	d ₂	d ₃	t				min	max.		
±0,1		[mm]			[mm]	[kN]	[Nm]	[°C]	[g]		
帶有母螺紋, 塑膠嵌件 (PEEK), 平坦表面 – 相片 4											
25	M8	12,5	19,4	12	17	11,5	18	-60	250	35	22691.0324

¹⁾ 母螺牙的扭力矩規矩為螺紋梢, quality 8. 旋入的部份必須超過螺紋長度.

應用範例



遵守

符合 RoHS

符合指令 2011/65/EU 和指令 2015/863

不含 SVHC 物質

不含超過 0.1% w/w 的 SVHC 物質 - 截至 2024 年 6 月 27 日的 SVHC 清單。

不含 65 號提案物質

不包括 65 號提案物質

<https://www.P65Warnings.ca.gov/>

不含衝突礦物

本產品不含來自剛果民主共和國或鄰近國家的任何被指定為“衝突礦物”的物質，例如鈿、錫、金或鎢。