

## 插銷 · 帶塑料軸承面

22691.0222



### 產品描述

帶有塑料軸承表面的銷可用作保護支撐、止動件和止推墊。這可以保護高質量的表面免受損壞。

### 材質

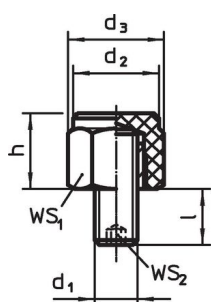
- 入子
- 塑膠 (PEEK), 藍色
- 本體
- 塑膠 (PEEK), 藍色

### 更多資訊

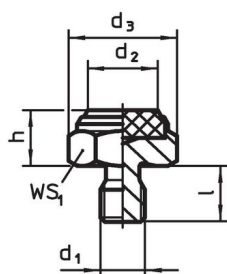
#### 更多產品

- 承座元件, 帶有塑膠接觸面, 定位
- 插銷

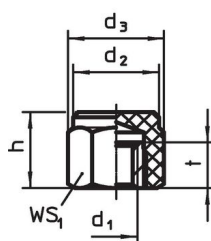
### 圖面



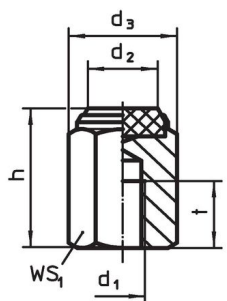
picture 1



picture 2



picture 3

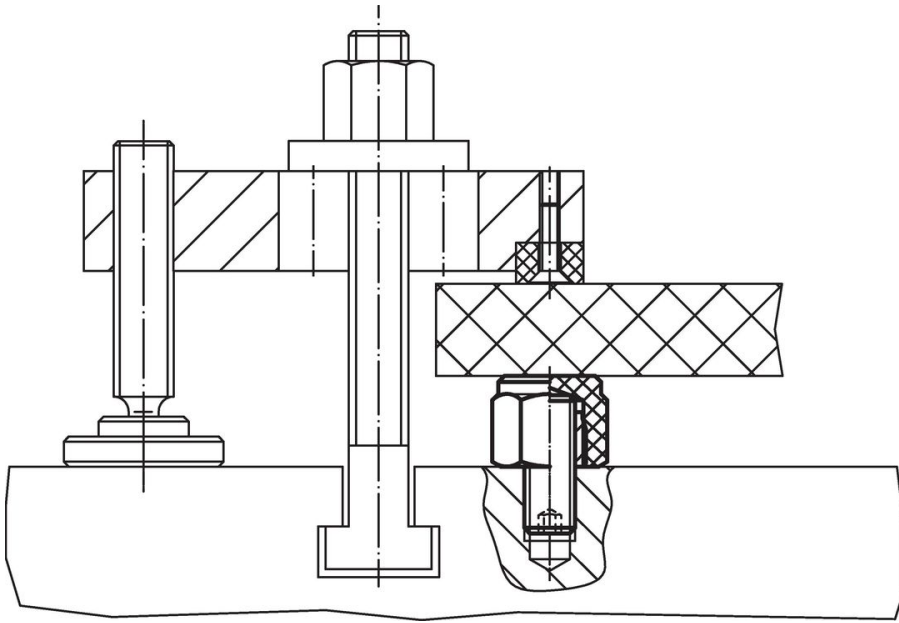


picture 4

### 訂單資訊

尺寸					WS <sub>1</sub>	靜態荷重能力 max.	起始扭力 max.	溫度		重量	品號
h	d <sub>1</sub>	d <sub>2</sub>	d <sub>3</sub>	t				min	max.		
±0,1		[mm]			[mm]	[kN]	[Nm]		[°C]	[g]	
帶有母螺紋, 本體由塑膠 (PEEK) 製作而成, 平坦表面 - 相片 3											
15	M8	17	19	9	17	8,5	10	-60	250	6,4	22691.0222

## 應用範例



## 遵守

### 符合 RoHS

符合指令 2011/65/EU 和指令 2015/863

### 不含 SVHC 物質

不含超過 0.1% w/w 的 SVHC 物質 - 截至 2024 年 6 月 27 日的 SVHC 清單。

### 不含 65 號提案物質

不包括 65 號提案物質

<https://www.P65Warnings.ca.gov/>

### 不含衝突礦物

本產品不含來自剛果民主共和國或鄰近國家的任何被指定為“衝突礦物”的物質，例如鈿、錫、金或鎳。