

## 插銷 · 帶塑料軸承面

22691.0032



### 產品描述

帶有塑料軸承表面的銷可用作保護支撐、止動件和止推墊。這可以保護高質量的表面免受損壞。

### 材質

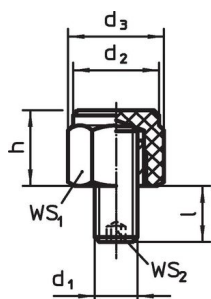
- 入子
- 塑膠 (PEEK), 藍色
- 本體
- 不鏽鋼 1.4305

### 更多資訊

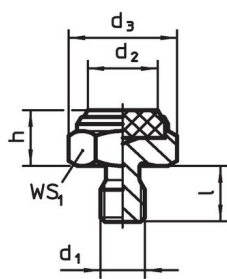
#### 更多產品

- 承座元件, 帶有塑膠接觸面, 定位
- 插銷

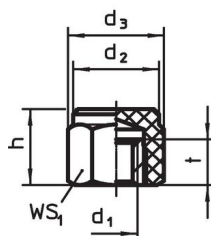
### 圖面



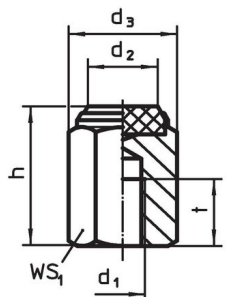
picture 1



picture 2



picture 3

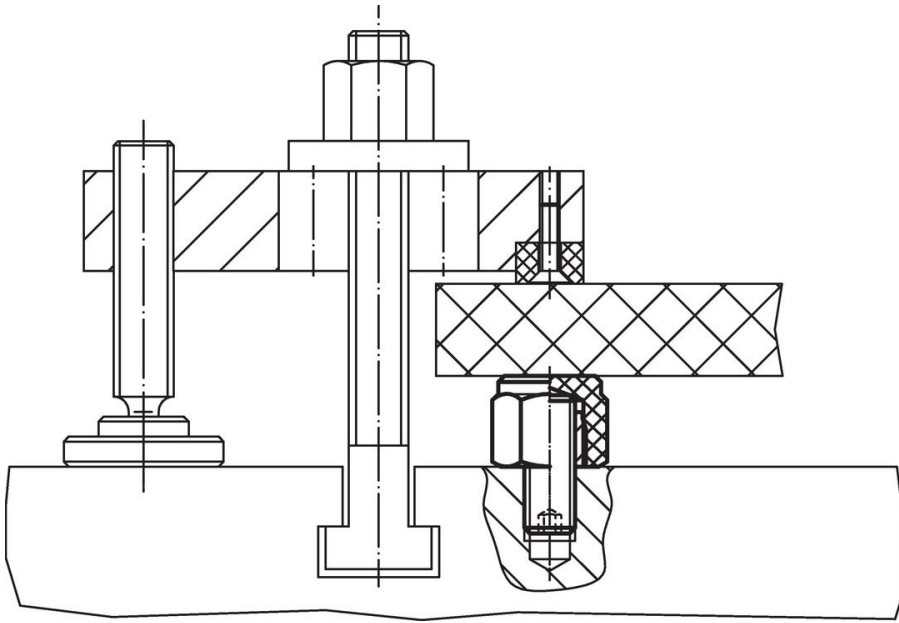


picture 4

### 訂單資訊

尺寸					WS <sub>1</sub> [mm]	靜態荷重能力 max. [kN]	起始扭力 max. [Nm]	溫度		品號
h ±0,1	d <sub>1</sub>	d <sub>2</sub> [mm]	d <sub>3</sub>	l				min	max.	
帶有公螺紋, 塑膠嵌件, 平坦表面 - 相片 2										
15	M10	14,5	21,9	12	19	15,5	32	-60	250	22691.0032

## 應用範例



## 遵守

### 符合 RoHS

符合指令 2011/65/EU 和指令 2015/863

### 不含 SVHC 物質

不含超過 0.1% w/w 的 SVHC 物質 - 截至 2024 年 1 月 23 日的 SVHC 清單。

### 不含 65 號提案物質

不包括 65 號提案物質

<https://www.P65Warnings.ca.gov/>

### 不含衝突礦物

本產品不含來自剛果民主共和國或鄰近國家的任何被指定為“衝突礦物”的物質，例如鈿、錫、金或鎳。