

插銷 · 帶塑料軸承面

22691.0031



產品描述

帶有塑料軸承表面的銷可用作保護支撐、止動件和止推墊。這可以保護高質量的表面免受損壞。

材質

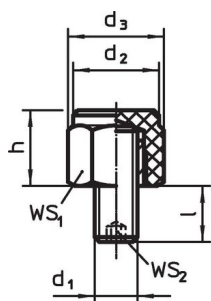
- 入子
- 塑膠 (PEEK), 藍色
- 本體
- 不鏽鋼 1.4305

更多資訊

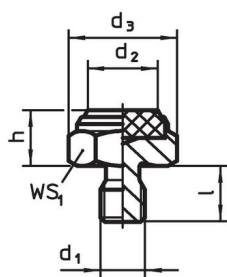
更多產品

- 承座元件, 帶有塑膠接觸面, 定位
- 插銷

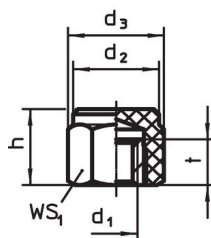
圖面



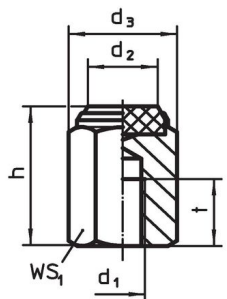
picture 1



picture 2



picture 3



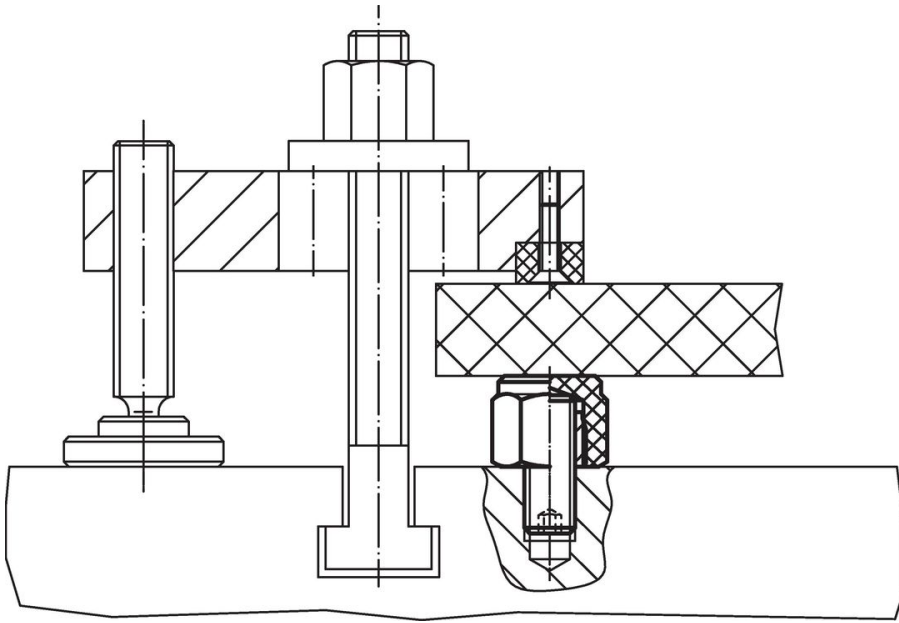
picture 4

訂單資訊

尺寸					WS ₁	靜態荷重能力 max.	起始扭力 max.	溫度		重量	品號
h	d ₁	d ₂	d ₃	l				min	max.	[g]	
[mm]					[mm]	[kN]	[Nm]	[°C]			
10 ±0,1	M10	14,5	21,9	12	19	15,5	32	-60	250	20	22691.0031

帶有公螺紋, 塑膠嵌件, 平坦表面 - 相片 2

應用範例



遵守

符合 RoHS

符合指令 2011/65/EU 和指令 2015/863

不含 SVHC 物質

不含超過 0.1% w/w 的 SVHC 物質 - 截至 2024 年 6 月 27 日的 SVHC 清單。

不含 65 號提案物質

不包括 65 號提案物質

<https://www.P65Warnings.ca.gov/>

不含衝突礦物

本產品不含來自剛果民主共和國或鄰近國家的任何被指定為“衝突礦物”的物質，例如鈿、錫、金或鎳。