

## 插銷

22690.0521



### 產品描述

適合作底座元件、止動元件及推力墊。

### 材質

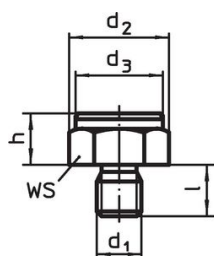
- 鋼，表面硬化，染黑

### 更多資訊

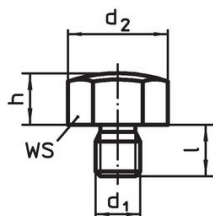
#### 更多產品

- 承座銷，肋紋或尖頭
- 插銷，帶塑料軸承面

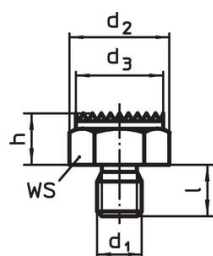
### 圖面



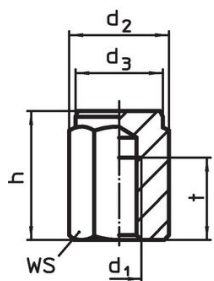
picture 1



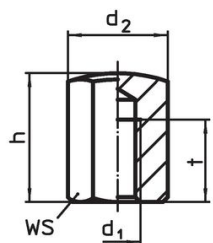
picture 2



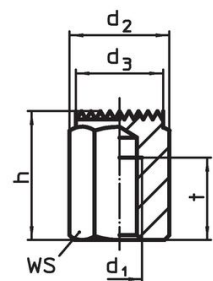
picture 3



picture 4




picture 5



picture 6

### 訂單資訊

h ±0,1	d <sub>1</sub>	尺寸 [mm]				WS [mm]	起始扭力 <sup>1)</sup> max. [Nm]		品號
15	M8	19,4	17	15	6	17	25	24	22690.0521

<sup>1)</sup> 母螺牙的扭力矩規矩為螺紋梢, quality 8. 旋入的部份必須超過螺紋長度.

## 應用範例



## 遵守

### 符合 RoHS

含鉛 - 相容除了例外 6a / 6b / 6c.

### 含有 >0.1% w/w 的 SVHC 物質

含鉛 - SVHC [REACH] 清單截至 2024 年 1 月 23 日

### 包含 65 號提案的物質



接觸鉛會導致癌症和生殖危害。接觸鎳會導致癌症。  
<https://www.P65Warnings.ca.gov/>

### 不含衝突礦物

本產品不含來自剛果民主共和國或鄰近國家的任何被指定為“衝突礦物”的物質，例如鈿、錫、金或鎢。