

插銷

22690.0343



產品描述

適合作底座元件、止動元件及推力墊。

材質

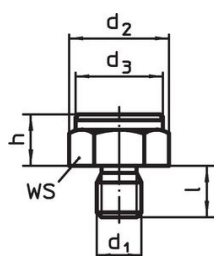
- 鋼，表面硬化，染黑

更多資訊

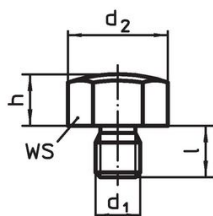
更多產品

- 承座銷，肋紋或尖頭
- 插銷，帶塑料軸承面

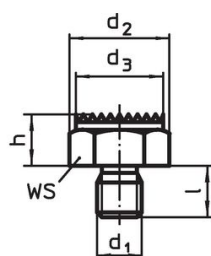
圖面



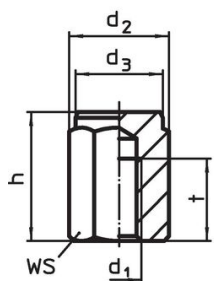
picture 1



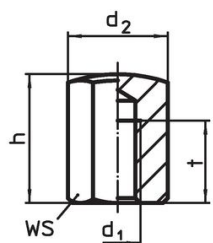
picture 2



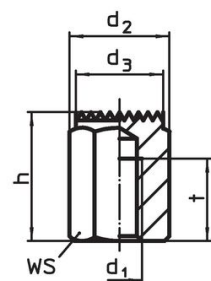
picture 3



picture 4




picture 5



picture 6

訂單資訊

h ±0,01	d ₁	尺寸 [mm]				WS [mm]	起始扭力 ¹⁾ max. [Nm]	 [g]	品號
30	M16	33	30	30	20	30	206	141	22690.0343

有母牙 平面公差_l = ±0.01 – 相片 4

¹⁾ 母螺牙的扭力矩規矩為螺紋梢，quality 8. 旋入的部份必須超過螺紋長度.

應用範例



遵守

符合 RoHS

含鉛 - 相容除了例外 6a / 6b / 6c.

含有 >0.1% w/w 的 SVHC 物質

含鉛 - SVHC [REACH] 清單截至 2024 年 6 月 27 日

包含 65 號提案的物質



接觸鉛會導致癌症和生殖危害。接觸鎳會導致癌症。
<https://www.P65Warnings.ca.gov/>

不含衝突礦物

本產品不含來自剛果民主共和國或鄰近國家的任何被指定為“衝突礦物”的物質，例如鈿、錫、金或鎢。