

承座銷 · 銷型

22680.0462



產品描述

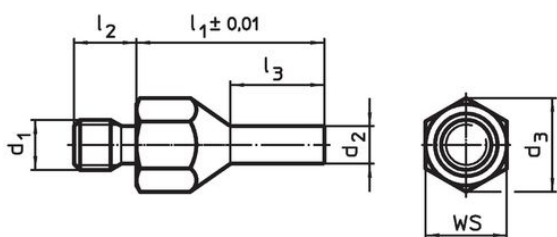
適合作為實心且精密的底座元件及止動元件，而稍狀型式的此種定位梢，可應用於定位點窄小的元件中。

表面感應硬化和地面

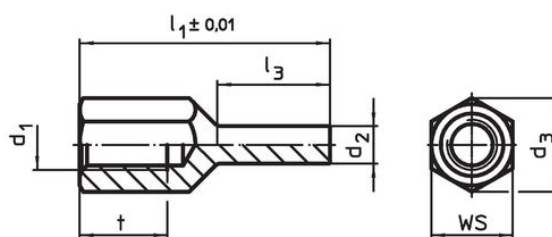
材質

- 鋼，熱處理，染黑

圖面




picture 1



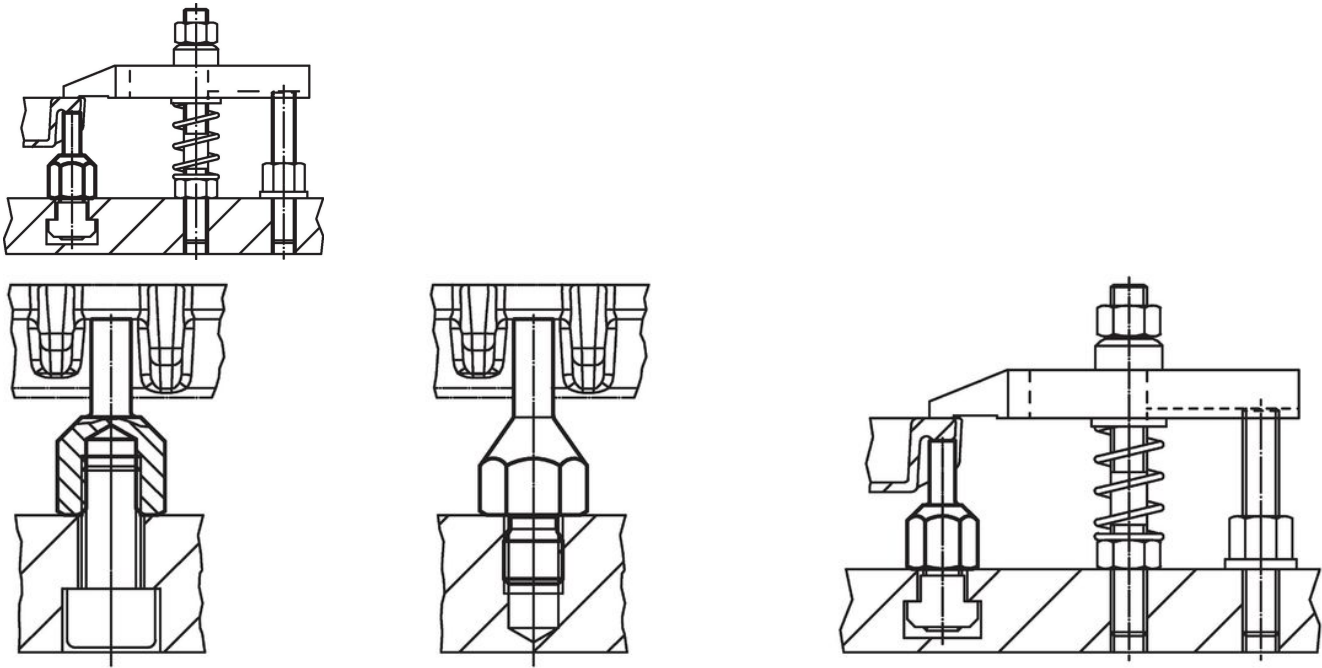
picture 2

訂單資訊

l_1 ± 0.01	d_1	d_2	尺寸 l_3 [mm]	t	d_3	WS [mm]	起動 扭力 max. [Nm]	 [g]	品號
30	M8	4	13	10	14,4	13	18	13	22680.0462

有母牙 - 相片 2

應用範例



遵守

符合 RoHS

符合指令 2011/65/EU 和指令 2015/863

不含 SVHC 物質

不含超過 0.1% w/w 的 SVHC 物質 - 截至 2024 年 1 月 23 日的 SVHC 清單。

不含 65 號提案物質

不包括 65 號提案物質

<https://www.P65Warnings.ca.gov/>

不含衝突礦物

本產品不含來自剛果民主共和國或鄰近國家的任何被指定為“衝突礦物”的物質，例如鈮、錫、金或鎢。