

承座銷 · 銷型

22680.0454



產品描述

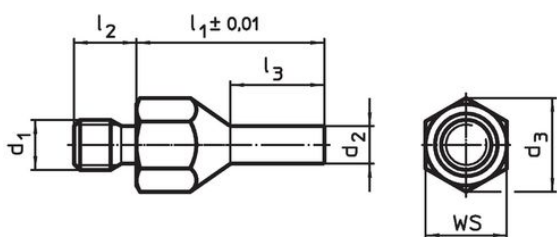
適合作為實心且精密的底座元件及止動元件，而梢狀型式的此種定位梢，可應用於定位點窄小的元件中。

表面感應硬化和地面

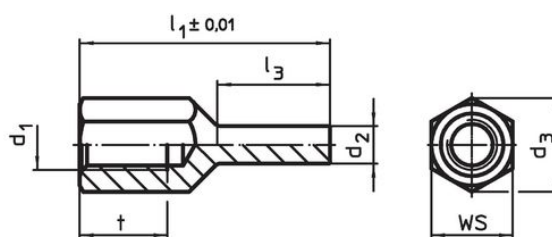
材質

- 鋼，熱處理，染黑

圖面





picture 1



picture 2

訂單資訊

l_1 $\pm 0,01$	d_1	d_2	尺寸 l_3 [mm]			d_3	WS [mm]	起動 扭力 max. [Nm]		品號
30	M6	4	13,5	9	11	10	7	8,9		22680.0454

有母牙 - 相片 2

應用範例



遵守

符合 RoHS

符合指令 2011/65/EU 和指令 2015/863

不含 SVHC 物質

不含超過 0.1% w/w 的 SVHC 物質 - 截至 2024 年 6 月 27 日的 SVHC 清單。

不含 65 號提案物質

不包括 65 號提案物質

<https://www.P65Warnings.ca.gov/>

不含衝突礦物

本產品不含來自剛果民主共和國或鄰近國家的任何被指定為“衝突礦物”的物質，例如鈮、錫、金或鎢。