

承座銷 · 部份的 DIN 6321 (舊標準)

22630.0120



產品描述

符合 DIN 6321 (舊標準) 的座銷可用作工件支撐，也可用作止動件和支腳。軸承表面沒有中心。

材質

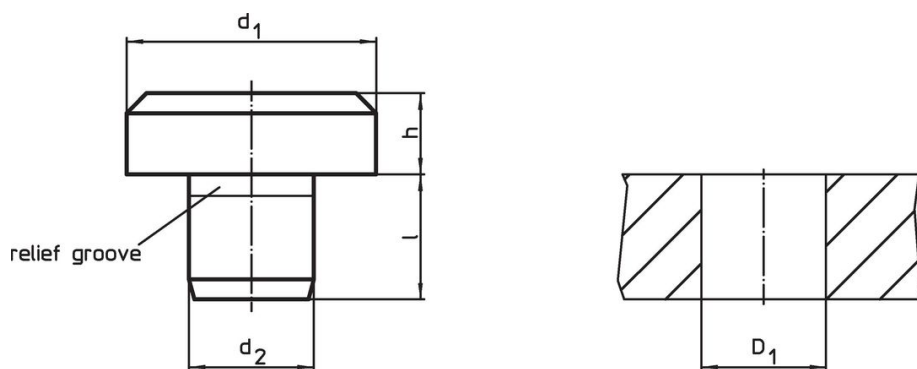
- 工具鋼，硬化，研磨

更多資訊


更多產品

- 承座銷，DIN 6321

圖面



訂單資訊

d ₁	h h9	尺寸 [mm]	d ₂ n6	l	定位孔 D ₁ H7 [mm]	 [g]	品號
10	4,5		6	8,5	6	4,4	22630.0120

應用範例



遵守

符合 RoHS

符合指令 2011/65/EU 和指令 2015/863

不含 SVHC 物質

不含超過 0.1% w/w 的 SVHC 物質 - 截至 2024 年 6 月 27 日的 SVHC 清單。

不含 65 號提案物質

不包括 65 號提案物質

<https://www.P65Warnings.ca.gov/>

不含衝突礦物

本產品不含來自剛果民主共和國或鄰近國家的任何被指定為“衝突礦物”的物質，例如鉭、錫、金或鎢。