

## 定位扣件 · 自行鎖附 - 帶有標準手柄

22370.0070



### 產品描述

為了快速緊固，鎖定，調整，變換和維安。快速輕鬆地解開了頻繁重複性的連接。全系列都是抗腐蝕的。不銹鋼1.4542：高強度，硬化，高耐磨性與高鶴重銷子。精巧設計凹陷與抓地力。

### 材質

梢子零件  
• 不銹鋼 1.4305

彈簧  
• 不銹鋼

### 操作

按下按鈕即可解鎖球。

### 特性

不銹鋼 1.4542 在鋼珠下有記號

### 更多資訊

### 注意事項

特殊的樣式歡迎洽詢。

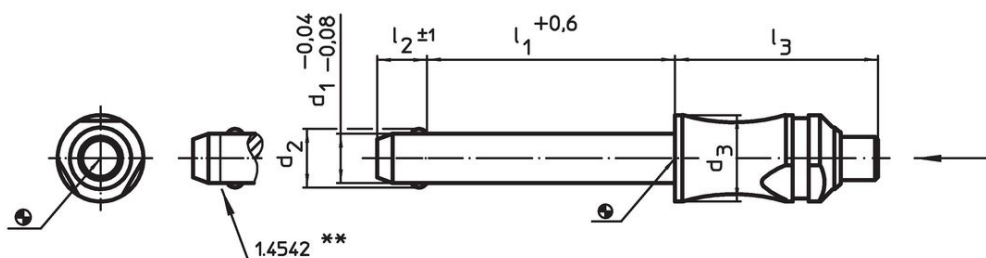
### 配件

可以與 EH 22400. 配合使用。

### 更多產品

- 定位扣件, 自鎖, 帶標準手柄, 鈦合金
- 定位襯套, 用單邊作動 ball lock 梢
- 定位襯套, 帶有法蘭, 用於球鎖定銷和座銷
- 保持纜
- 定位襯套, 帶有軸環, DIN 172 A
- 定位襯套, 無軸環, DIN 179 A

### 圖面



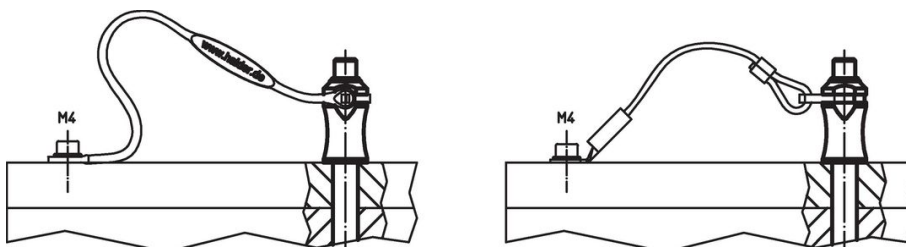
不銹鋼1.4542設計，具有標識記號

### 訂單資訊

| 尺寸             |                |                |                |                |                | 定位孔<br>H11 | 🌡️<br>max. | 🏋️<br>[g] | 剪力抵抗<br>力，加倍的 <sup>1)</sup><br>min | 品號         |
|----------------|----------------|----------------|----------------|----------------|----------------|------------|------------|-----------|------------------------------------|------------|
| d <sub>1</sub> | l <sub>1</sub> | d <sub>2</sub> | d <sub>3</sub> | l <sub>2</sub> | l <sub>3</sub> | [mm]       | [°C]       | [g]       | [kN]                               |            |
| -0,04<br>-0,08 | +0,6           |                |                | ±1             |                | [mm]       | [°C]       | [g]       | [kN]                               | 22370.0070 |
| 不銹鋼            |                |                |                |                |                |            |            |           |                                    |            |
| 12             | 50             | 14,5           | 20             | 10,6           | 39,5           | 12         | 250        | 105       | 87                                 | 22370.0070 |

<sup>1)</sup> 抗剪力類似 DIN 50141

應用範例



## 遵守

### 符合 RoHS

符合指令 2011/65/EU 和指令 2015/863

### 不含 SVHC 物質

不含超過 0.1% w/w 的 SVHC 物質 - 截至 2024 年 6 月 27 日的 SVHC 清單。

### 不含 65 號提案物質

不包括 65 號提案物質

<https://www.P65Warnings.ca.gov/>

### 不含衝突礦物

本產品不含來自剛果民主共和國或鄰近國家的任何被指定為“衝突礦物”的物質，例如鈹、錫、金或鎳。