

## 頂上梢·自鎖，帶把手

22351.0005



### 產品描述

此承載元件可普遍用於利用人力來運輸工件、工件夾持系統、揚聲器箱、容器等。  
Lifting element with handle for quick and easy use. Special lifting supports on the workpiece, e.g. threads for screw fastening, are no longer required.  
抗腐蝕和摩擦，因此適用於戶外。非常紮實，高負載力的沉澱硬化銷。

### 材質

- 梢子零件
- 不鏽鋼 1.4542，沉澱硬化
- 把手
- 鋁，藍電鍍
- 按鈕
- 鋁，藍電鍍
- 彈簧
- 不鏽鋼

### 組裝

簡單的 H11 鑽孔就足夠了。

### 安裝：

- 按下按鈕並按住
- 插入升降銷
- 鬆開按鈕 (按鈕必須回到原來的位置)

### 拆解：

- 按下按鈕並按住。
- 拆下吊銷。
- 鬆開按鈕。

### 操作

每個起重銷均包含一本操作手冊。該文件也可以 PDF 格式下載。

### 更多資訊

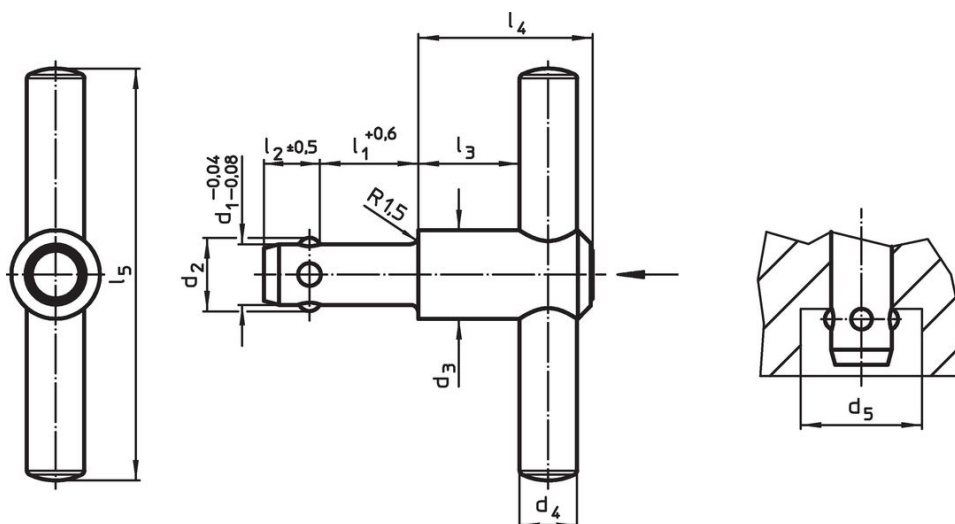
### 配件

我們提供合適的定位襯套 ( $d_1=8,10,12$ )作為配件

### 更多產品

- 定位襯套, 用於頂上梢
- 定位襯套, 無花紋的, 用於頂上梢
- 帶有封口的定位襯套, 無花紋的, 用於頂上梢

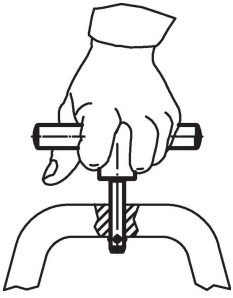
### 圖面



### 訂單資訊

尺寸											荷重能力	定位孔 H11	🌡️ max.	📦	品號
$d_1$	$l_1$	$d_2$	$d_3$	$d_4$	$d_5$	$l_2$	$l_3$	$l_4$	$l_5$		$F_1$				
-0,04 -0,08	+0,6				min	$\pm 0,5$					[N]	[mm]	[°C]	[g]	
8	35	9,35	21,5	14	9,85	8,75	18,7	36	100		500	8	250	136	22351.0005

## 應用範例



## 遵守

### 不符合 RoHS

不符合指令 2011/65/EU 和指令 2015/863

### 含有 >0.1% w/w 的 SVHC 物質

含鉛 - SVHC [REACH] 清單截至 2024 年 6 月 27 日

### 包含 65 號提案的物質



接觸鉛會導致癌症和生殖危害。接觸鎳會導致癌症。

<https://www.P65Warnings.ca.gov/>

### 不含衝突礦物

本產品不含來自剛果民主共和國或鄰近國家的任何被指定為“衝突礦物”的物質，例如鉭、錫、金或鎢。