

## 球型鎖附連接器 · 自行鎖附，帶有支架

22330.1215



### 產品描述

通過與定位襯套組合的球鎖連接器，可以快速方便地連接部件。定位襯套由不銹鋼製成。共有三種版本-安裝在木頭上（圖2和圖4），一種版本可以安裝在塑料中（圖3）和握持方式（圖5和圖6）。在襯套（圖2，圖3和圖5）中，滾珠鎖連接器是可鎖定的（ $4 \times 90^\circ$ ）。在襯套（圖4和圖6）中，滾珠鎖連接器可旋轉。作為一個強大的工具，該產品是由不銹鋼製成。球鎖連接器是不須維護的，無聲和防丟失。

### 材質

- 支撐
- 不銹鋼
- 襯套
- 不銹鋼 1.4305

### 組裝

- 安裝到木材中（圖片2和圖片4）
1. 根據規格插入安全螺栓的定位孔和導孔
  2. 可選推薦使用粘合劑進行固定
  3. 按壓襯套
  4. 用螺絲固定襯套
- 注意：安全螺栓導孔的孔徑（D2）取決於所使用的螺絲。
- 安裝到塑料中（圖3）
1. 根據規格插入定位孔
  2. 可選推薦使用粘合劑進行固定
  3. 擰入襯套
- 注意：定位孔的孔徑取決於塑料的硬度。

### 操作

按下按鈕即可解鎖球。

### 特性

在  $l_1$  (襯套-圖2, 3, 4) 或是  $l_2$  (球鎖接頭-圖1) = 1,5: 標記線

### 更多資訊

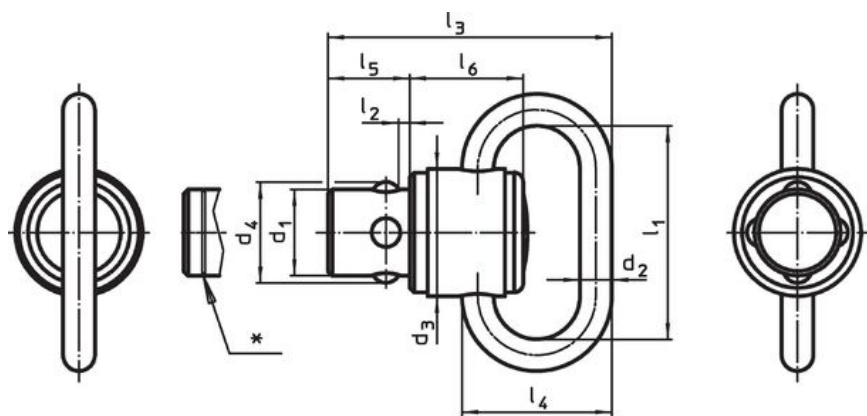
### 注意事項

特殊的樣式歡迎洽詢。

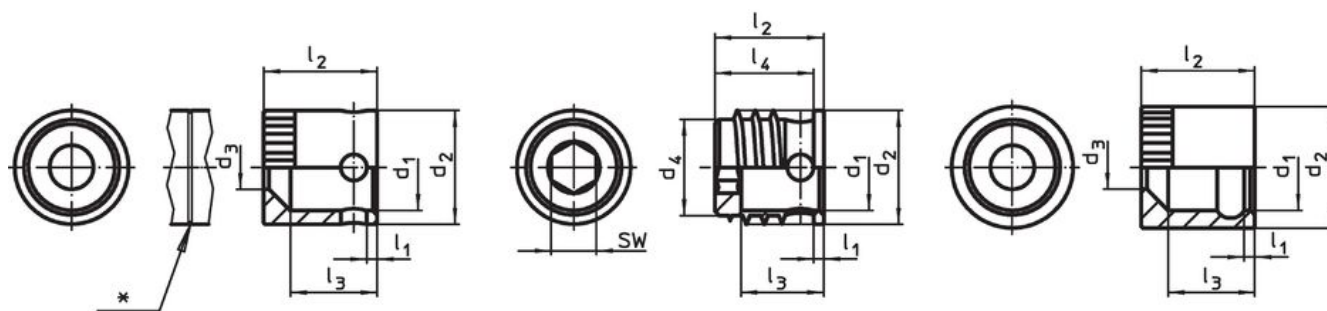
### 更多產品

- 球型鎖附連接器，自行鎖附，帶有定位環
- 球型鎖附連接器，自行鎖附，帶有支架，緊密的結構

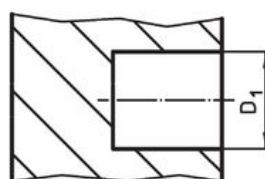
圖面



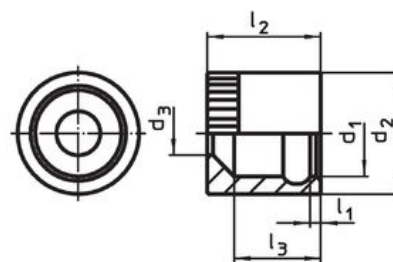
picture 1



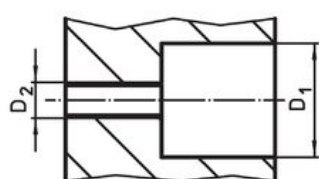
picture 2



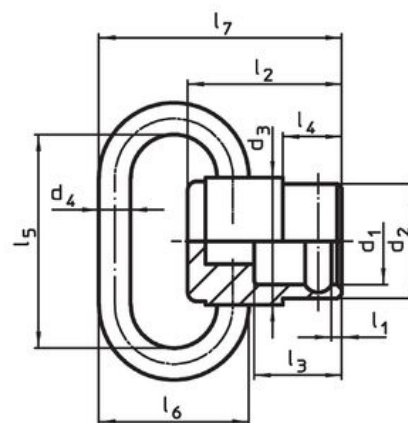
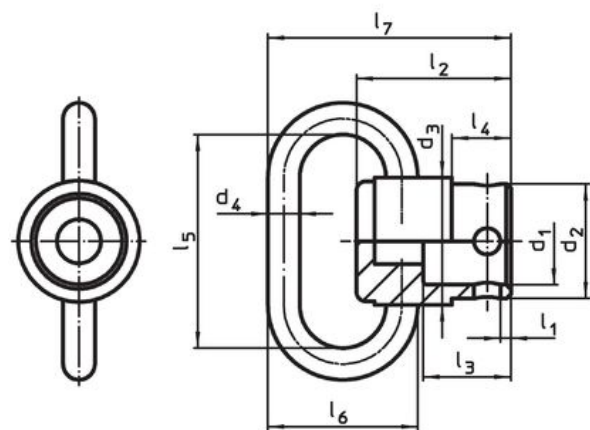
picture 3



picture 4



picture 5



picture 6

\* Marking if dimension = 1,5 mm for l<sub>1</sub> (pictures 2,3 and 4) or l<sub>2</sub> (picture 1).

訂單資訊

公稱直徑 d <sub>1</sub> [mm]	尺寸											荷重 能力 max. [kN]	溫度		重量 [g]	品號
	l <sub>1</sub>	l <sub>2</sub>	d <sub>2</sub>	d <sub>3</sub>	d <sub>4</sub>	l <sub>3</sub>	l <sub>4</sub>	l <sub>5</sub>	l <sub>6</sub>	l <sub>7</sub>	min		max.			
9,6	1	17	12,6	14	3,5	9,6	6,5	23	16,5	26,8	1,2	-50	150	16	22330.1215	

帶有托座的襯套 - 相片 5

## 應用範例



## 遵守

### 符合 RoHS

符合指令 2011/65/EU 和指令 2015/863

### 不含 SVHC 物質

不含超過 0.1% w/w 的 SVHC 物質 - 截至 2024 年 1 月 23 日的 SVHC 清單。

### 不含 65 號提案物質

不包括 65 號提案物質

<https://www.P65Warnings.ca.gov/>

### 不含衝突礦物

本產品不含來自剛果民主共和國或鄰近國家的任何被指定為“衝突礦物”的物質，例如鈿、錫、金或鎢。