

夾具C華司 · DIN 6371 有 DIN 923 埋頭螺絲
22280.0020



產品描述

材質

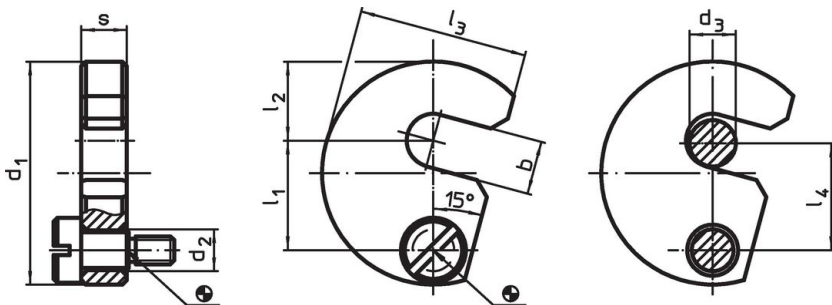
沉頭螺絲
• 鋼、染黑、品質 5.8

C華司
• 鋼，熱處理，染黑

組裝

用隨附的螺栓，將 C 形華司安裝在兩側。您可以選擇順時針或逆時針旋轉。

圖面



訂單資訊

| 公稱尺寸 d ₃ [mm] | b | d ₁ | d ₂ | 尺寸 [mm] | | | | | s -0,2 | 合適的螺絲 [mm] | 重量 [g] | 品號 |
|--------------------------------|------|----------------|----------------|----------------|----------------|----------------|----------------|--|-----------|---------------|-----------|------------|
| | | | | l ₁ | l ₂ | l ₃ | l ₄ | | | | | |
| 20 | 21,5 | 74 | 11 | 36,6 | 28 | 55 | 36 | | 11,8 | M8 x 12 | 265 | 22280.0020 |

應用範例



遵守

符合 RoHS

符合指令 2011/65/EU 和指令 2015/863

不含 SVHC 物質

不含超過 0.1% w/w 的 SVHC 物質 - 截至 2024 年 6 月 27 日的 SVHC 清單。

不含 65 號提案物質

不包括 65 號提案物質

<https://www.P65Warnings.ca.gov/>

不含衝突礦物

本產品不含來自剛果民主共和國或鄰近國家的任何被指定為“衝突礦物”的物質，例如鈿、錫、金或鎢。