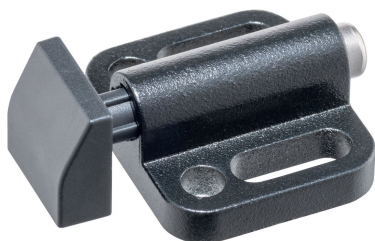


Spring Push Plungers · 附水平或螺絲凸緣

22170.0605



產品描述

The spring push plungers are used for simple and secure positioning of workpieces or components on stops and support points.

The spring push plunger is designed with a thrust pad that can be rotated 4 x 90° depending on the application.

Below h_2 , a pull-down effect is created when the thrust pad is installed in the appropriate position.

材質

本體

- 鋅合金壓鑄、塑料塗層、黑色，近似RAL 9005亞光結構

止推墊

- 熱塑性 POM，黑色

彈簧

- 不銹鋼 1.4310

組裝

通過墊圈 ISO 7092 進行組裝。

圖面



picture 1

picture 2

訂單資訊

尺寸															行程	彈簧荷重 ¹⁾	品號			
b ₁	d ₁	b ₂	b ₃	b ₄	h ₁	h ₂	h ₃	k ₁	k ₂	k ₃	k ₄	l ₁	l ₂	l ₃	s			F ₁	F ₂	[g]
[mm]															[mm]	[N]				
plunger wedge-shaped, smooth from thermoplastic, standard spring load – 相片 2, 熱塑性 POM, 黑色																				
22	3,3	16,5	7	10	4	1	6	14	4	8	4,5	2,8	4,8	2,4	2,8	10	8	11	13	22170.0605

¹⁾ 統計平均值

遵守

符合 RoHS

符合指令 2011/65/EU 和指令 2015/863

不含 SVHC 物質

不含超過 0.1% w/w 的 SVHC 物質 - 截至 2024 年 1 月 23 日的 SVHC 清單。

不含 65 號提案物質

不包括 65 號提案物質

<https://www.P65Warnings.ca.gov/>

不含衝突礦物

本產品不含來自剛果民主共和國或鄰近國家的任何被指定為“衝突礦物”的物質，例如鈮、錫、金或鎢。