

## 分割螺栓 · 附水平或螺絲凸緣

22120.1020



### 產品描述

索引螺栓用於索引

### 材質

- 外殼
  - 鍍鋅鋼
- 固定梢子
  - 鋼，鍍鋅
- 扣住
  - 塑膠

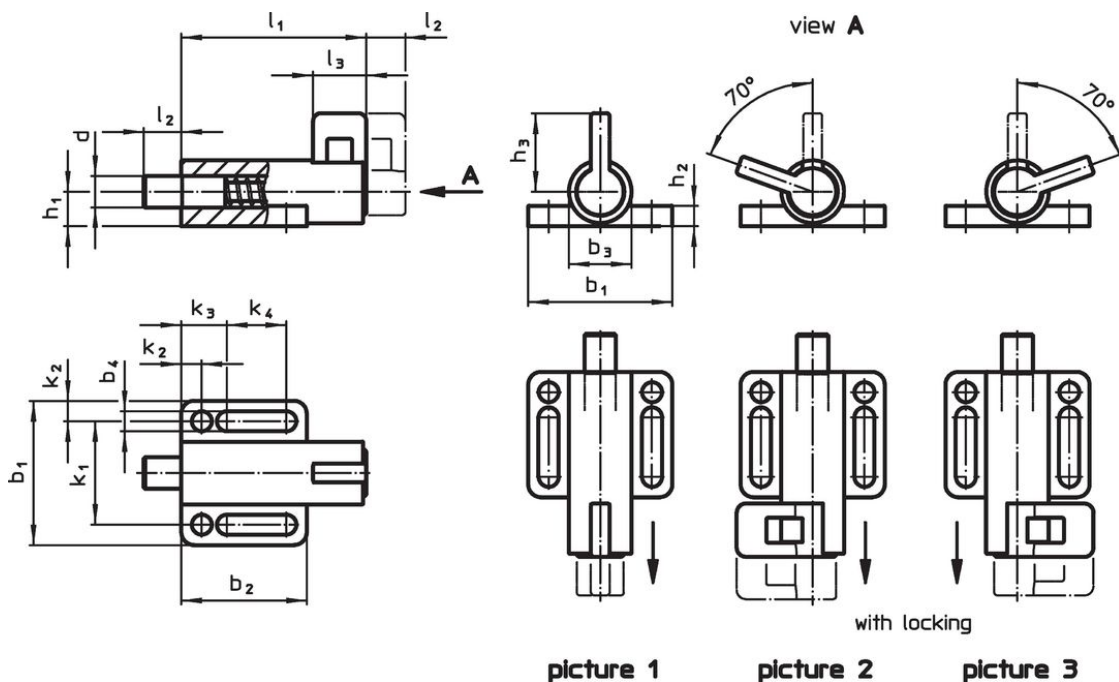
### 組裝

通過墊圈ISO 7092進行組裝。

### 操作

當使用帶有鎖附機構的型號時，拔出螺栓並旋轉70°，然後用槽口固定（此時鎖銷不應突出）。

### 圖面



### 訂單資訊

| 尺寸          |                |                |                |                |                |                |                |                |                |                |                |                |                | 彈簧荷重 <sup>1)</sup> |                | 溫度             |     | 重量 [g] | 品號 |            |
|-------------|----------------|----------------|----------------|----------------|----------------|----------------|----------------|----------------|----------------|----------------|----------------|----------------|----------------|--------------------|----------------|----------------|-----|--------|----|------------|
| d           | l <sub>2</sub> | b <sub>1</sub> | b <sub>2</sub> | b <sub>3</sub> | b <sub>4</sub> | h <sub>1</sub> | h <sub>2</sub> | h <sub>3</sub> | k <sub>1</sub> | k <sub>2</sub> | k <sub>3</sub> | k <sub>4</sub> | l <sub>1</sub> | l <sub>3</sub>     | F <sub>1</sub> | F <sub>2</sub> | min |        |    | max.       |
| -0,05       | min            |                |                |                |                |                |                |                |                |                |                |                |                |                    | ~              | ~              |     |        |    |            |
| [mm]        |                |                |                |                |                |                |                |                |                |                |                |                |                | [N]                | [N]            | [°C]           | [g] |        |    |            |
| 不含鎖緊 - 相片 1 |                |                |                |                |                |                |                |                |                |                |                |                |                |                    |                |                |     |        |    |            |
| 8           | 10             | 38             | 32             | 16             | 5,4            | 8,5            | 6              | 23             | 27             | 5,5            | 12             | 14,5           | 57             | 14                 | 21             | 27             | -30 | 80     | 69 | 22120.1020 |

<sup>1)</sup> 統計平均值

應用範例



遵守

符合 RoHS

含鉛 - 相容除了例外 6a / 6b / 6c.

含有 >0.1% w/w 的 SVHC 物質

含鉛 - SVHC [REACH] 清單截至 2024 年 6 月 27 日

包含 65 號提案的物質



接觸鉛會導致癌症和生殖危害。接觸鎳會導致癌症。

<https://www.P65Warnings.ca.gov/>

不含衝突礦物

本產品不含來自剛果民主共和國或鄰近國家的任何被指定為“衝突礦物”的物質，例如鈿、錫、金或鎢。