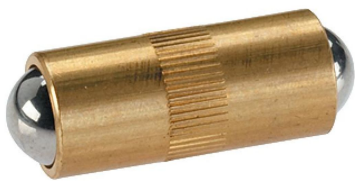


定位柱 · 兩端

22090.0025



產品描述

適用於定位及固定，以及作為電氣接點。

材質

- 本體
- 黃銅
- 珠子
- 不鏽鋼，硬化
- 彈簧
- 不銹鋼

更多資訊

注意事項

特殊的樣式歡迎洽詢。
定位柱經過特別測試，以得知其彈簧的範圍和作用。

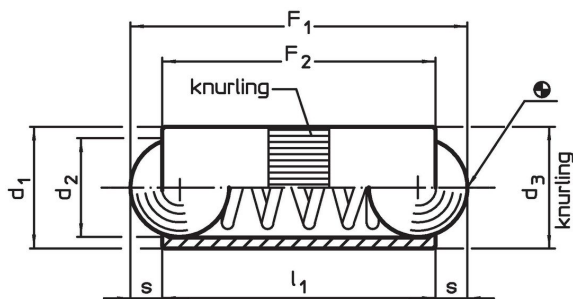
參考

分度阻力的計算，請參閱附錄 - 技術數據 -

更多產品

- 定位器，附鑽孔，用於定位柱
- 定位器，光滑，用於伍全定位柱

圖面

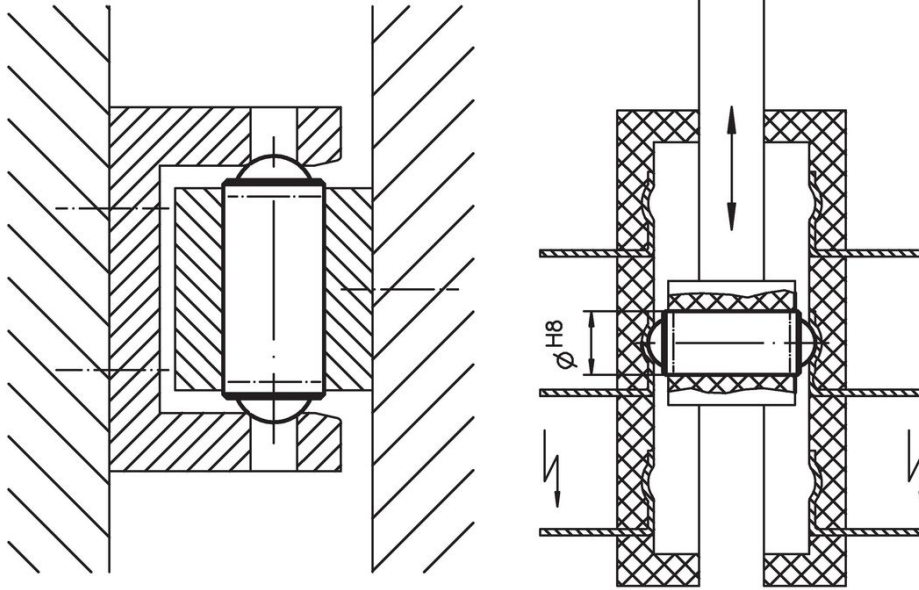


訂單資訊

尺寸				行程 s	彈簧荷重 ¹⁾		max. [°C]	定位孔 H8 [mm]	[g]	品號
d ₁	d ₂	d ₃	l ₁		F ₁ ~ [N]	F ₂ ~ [N]				
2,5	2	2,52	5,3	0,65	1,3	2,5	250	2,5	0,1	22090.0025

¹⁾ 統計平均值

應用範例



遵守

符合 RoHS

含鉛 - 相容除了例外 6a / 6b / 6c.

含有 >0.1% w/w 的 SVHC 物質

含鉛 - SVHC [REACH] 清單截至 2024 年 6 月 27 日

包含 65 號提案的物質



接觸鉛會導致癌症和生殖危害。接觸鎳會導致癌症。
<https://www.P65Warnings.ca.gov/>

不含衝突礦物

本產品不含來自剛果民主共和國或鄰近國家的任何被指定為“衝突礦物”的物質，例如鈮、錫、金或鎢。