

定位柱·平滑，附環與螺絲

22080.0130



產品描述

用於定位、加緊，作為組件支撐供壓。作為一個止動銷，用於噴射或減震器。

材質

螺絲形支撐座
• 得林白塑膠 (POM)

本體

• 不銹鋼 1.4303

彈簧

• 不銹鋼

組裝

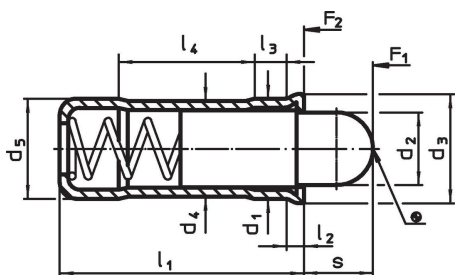
d_1 固定孔公差建議 H7

更多資訊

注意事項

特殊的樣式歡迎洽詢。
定位柱經過特別測試，以得知其彈簧的範圍和作用。

圖面

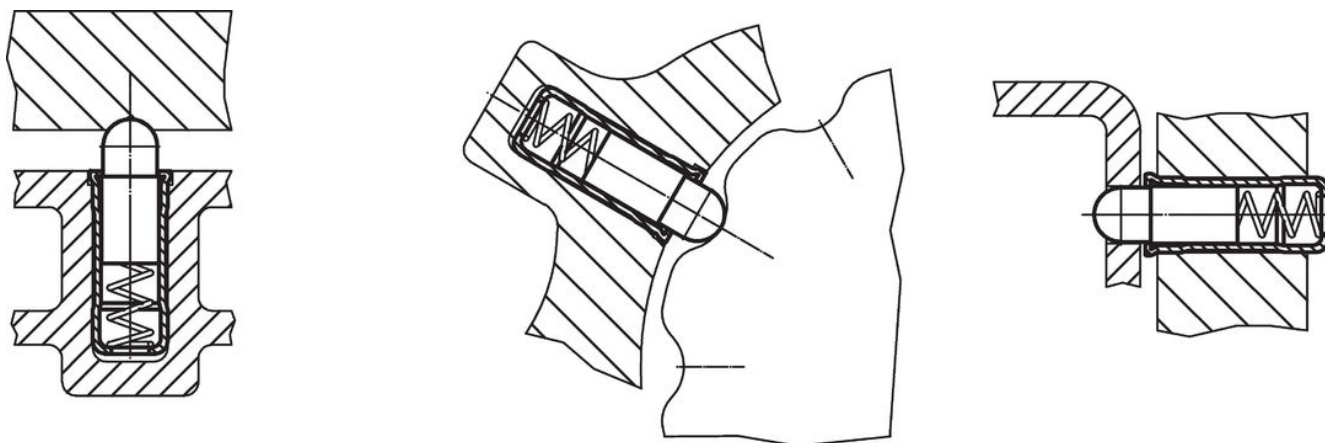


訂單資訊

尺寸										行程 s	彈簧荷重 ¹⁾		溫度		定位孔 H7	重量 [g]	品號	
d_1	d_2	d_3	d_4	d_5	l_1	l_2	l_3	l_4	F_1		F_2	min	max.					
+0,1				±0,04		~	~	~	~	~	~							
+0,04					[mm]					[N]		[°C]						
不銹鋼本體，熱塑性插銷																		
10	8,1	11	9,55	10	26	1,5	4,2	14,3	8	16,2	29	-30	50	10	4,8	22080.0130		

¹⁾ 統計平均值

應用範例



遵守

符合 RoHS

符合指令 2011/65/EU 和指令 2015/863

不含 SVHC 物質

不含超過 0.1% w/w 的 SVHC 物質 - 截至 2024 年 6 月 27 日的 SVHC 清單。

不含 65 號提案物質

不包括 65 號提案物質

<https://www.P65Warnings.ca.gov/>

不含衝突礦物

本產品不含來自剛果民主共和國或鄰近國家的任何被指定為“衝突礦物”的物質，例如鈮、錫、金或鎢。