

定位柱·平滑，附環與螺絲

22080.0128



產品描述

用於定位、加緊，作為組件支撐供壓。作為一個止動銷，用於噴射或減震器。

材質

螺絲形支撐座
• 得林白塑膠 (POM)

本體

• 不銹鋼 1.4303

彈簧

• 不銹鋼

組裝

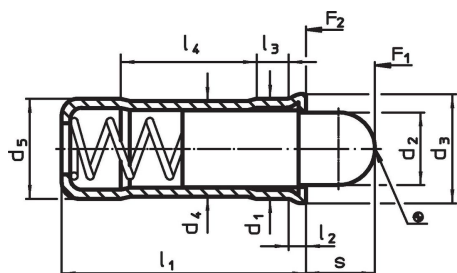
d_1 固定孔公差建議 H7

更多資訊

注意事項

特殊的樣式歡迎洽詢。
定位柱經過特別測試，以得知其彈簧的範圍和作用。

圖面

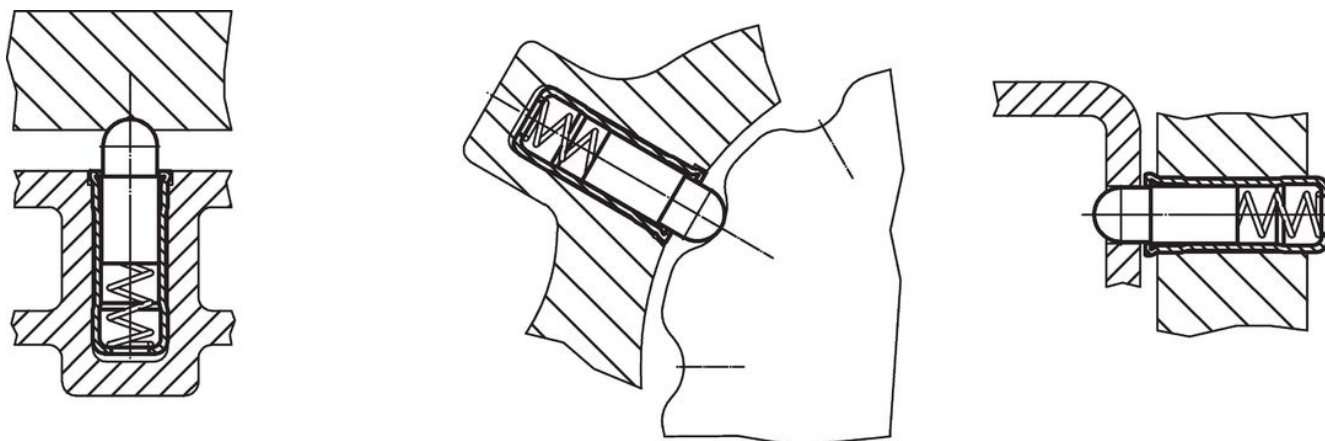


訂單資訊

| | | | | 尺寸 | | | | | 行程 s [mm] | 彈簧荷重 ¹⁾ | | 溫度 | | 定位孔 H7 [mm] | 重量 [g] | 品號 |
|------------------------|-------|-------|-------|-----------------------------|-------|------------|------------|------------|-----------------|--------------------|------------|-----|------|-------------------|-----------|------------|
| d_1 +0,1 +0,04 | d_2 | d_3 | d_4 | d_5 $\pm 0,04$ [mm] | l_1 | l_2 ~ | l_3 ~ | l_4 ~ | | F_1 ~ | F_2 ~ | min | max. | | | |
| 不銹鋼本體，熱塑性插銷 | | | | | | | | | | | | | | | | |
| 8 | 6,2 | 8,5 | 7,55 | 8 | 18 | 1,1 | 2,9 | 9,5 | 6,5 | 9 | 20,1 | -30 | 50 | 8 | 2,3 | 22080.0128 |

¹⁾ 統計平均值

應用範例



遵守

符合 RoHS

符合指令 2011/65/EU 和指令 2015/863

不含 SVHC 物質

不含超過 0.1% w/w 的 SVHC 物質 - 截至 2024 年 6 月 27 日的 SVHC 清單。

不含 65 號提案物質

不包括 65 號提案物質

<https://www.P65Warnings.ca.gov/>

不含衝突礦物

本產品不含來自剛果民主共和國或鄰近國家的任何被指定為“衝突礦物”的物質，例如鈮、錫、金或鎢。