

定位柱·平滑，附環與螺絲

22080.0124



產品描述

用於定位、加緊，作為組件支撐供壓。作為一個止動銷，用於噴射或減震器。

材質

螺絲形支撐座
• 得林白塑膠 (POM)

本體

• 不銹鋼 1.4303

彈簧

• 不銹鋼

組裝

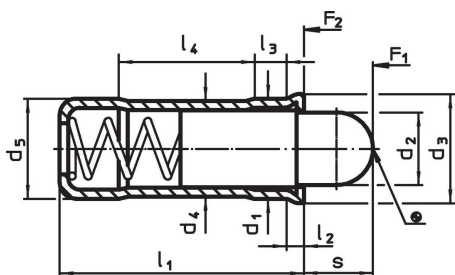
d_1 固定孔公差建議 H7

更多資訊

注意事項

特殊的樣式歡迎洽詢。
定位柱經過特別測試，以得知其彈簧的範圍和作用。

圖面

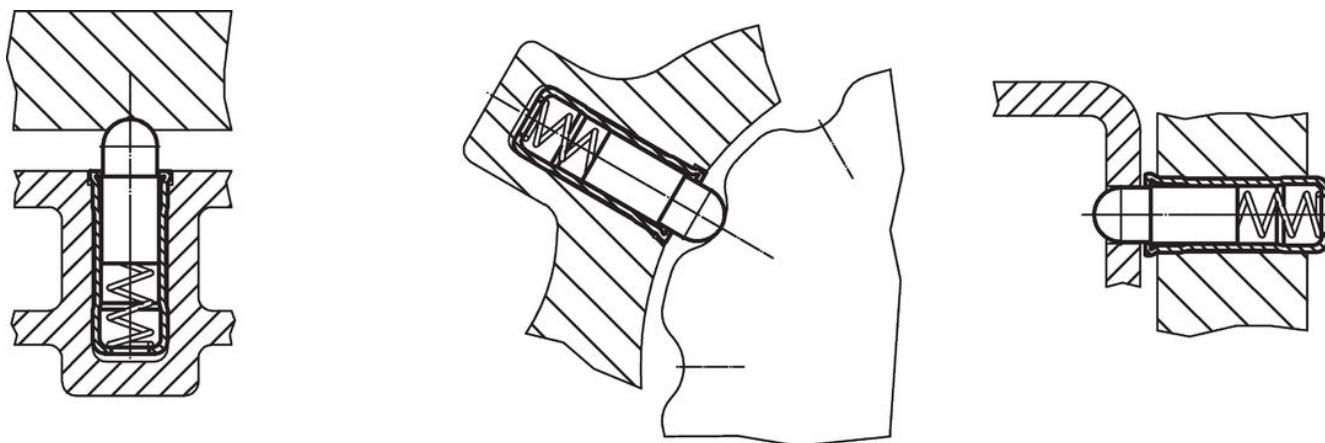


訂單資訊

				尺寸					行程 s	彈簧荷重 ¹⁾		溫度		定位孔 H7	重量	品號
d_1	d_2	d_3	d_4	d_5	l_1	l_2	l_3	l_4		F_1	F_2	min	max.			
$+0,1$ $+0,04$				$\pm 0,04$		~	~	~	~	~	~					
[mm]																
[N]																
[°C]																
[mm]																
[g]																
不銹鋼本體，熱塑性插銷																
4	2,8	4,6	3,85	4	10,7	0,9	1,8	5,6	2,7	3	8,2	-30	50	4	0,5	22080.0124

¹⁾ 統計平均值

應用範例



遵守

符合 RoHS

符合指令 2011/65/EU 和指令 2015/863

不含 SVHC 物質

不含超過 0.1% w/w 的 SVHC 物質 - 截至 2024 年 6 月 27 日的 SVHC 清單。

不含 65 號提案物質

不包括 65 號提案物質

<https://www.P65Warnings.ca.gov/>

不含衝突礦物

本產品不含來自剛果民主共和國或鄰近國家的任何被指定為“衝突礦物”的物質，例如鈮、錫、金或鎳。