

## 定位柱·平滑，附環與螺絲

22080.0106



### 產品描述

用於定位、加緊，作為組件支撐供壓。作為一個止動銷，用於噴射或減震器。

### 材質

螺絲形支撐座  
• 不鏽鋼 1.4305

本體  
• 不鏽鋼 1.4303

彈簧  
• 不鏽鋼

### 組裝

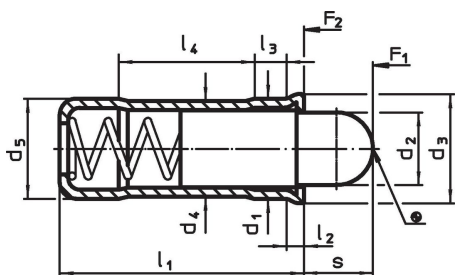
d<sub>1</sub>固定孔公差建議H7

### 更多資訊

### 注意事項

特殊的樣式歡迎洽詢。  
定位柱經過特別測試，以得知其彈簧的範圍和作用。

### 圖面

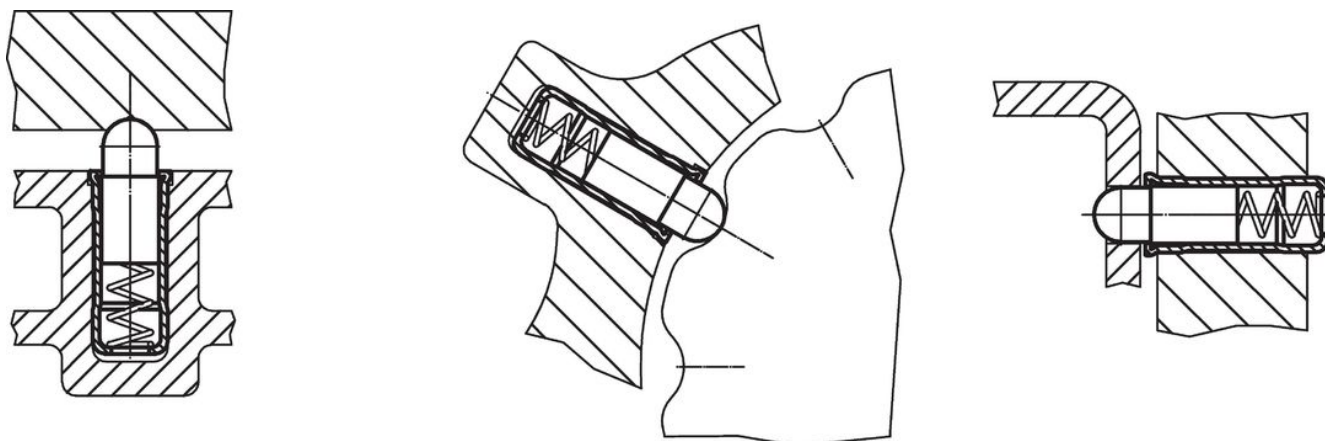


### 訂單資訊

尺寸										行程 s [mm]	彈簧荷重 <sup>1)</sup>		溫度 max. [°C]	定位孔 H7 [mm]	重量 [g]	品號
d <sub>1</sub> +0,1 +0,04	d <sub>2</sub>	d <sub>3</sub>	d <sub>4</sub>	d <sub>5</sub> ±0,04	l <sub>1</sub>	l <sub>2</sub> ~	l <sub>3</sub> ~	l <sub>4</sub> ~	F <sub>1</sub> ~		F <sub>2</sub> ~					
夾持額 (相片3)																
6	4,8	6,5	5,85	6	15	1	2,3	8,2	5,5	6,1	12	250	6	2	22080.0106	

<sup>1)</sup> 統計平均值

### 應用範例



## 遵守

### 符合 RoHS

符合指令 2011/65/EU 和指令 2015/863

### 不含 SVHC 物質

不含超過 0.1% w/w 的 SVHC 物質 - 截至 2024 年 1 月 23 日的 SVHC 清單。

### 不含 65 號提案物質

不包括 65 號提案物質

<https://www.P65Warnings.ca.gov/>

### 不含衝突礦物

本產品不含來自剛果民主共和國或鄰近國家的任何被指定為“衝突礦物”的物質，例如鈮、錫、金或鎳。