

## 定位柱 · 光滑 22070.0006



### 產品描述

專門設計用於在工具製造使用。  
可用於頂銷和彈簧止塊。  
無法讓完整的定位柱或任何個別的零件從固定孔出來。

### 材質

螺絲形支撐座  
• 鋼，表面硬化，染黑

本體  
• 切削鋼，染黑

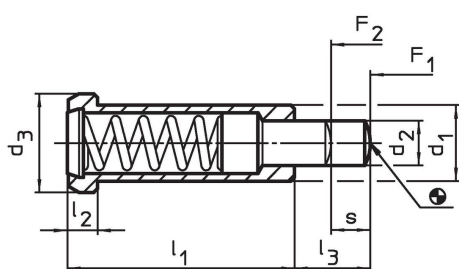
彈簧  
• 不銹鋼

### 更多資訊

#### 注意事項

特殊的樣式歡迎洽詢。  
定位柱經過特別測試，以得知其彈簧的範圍和作用。

### 圖面

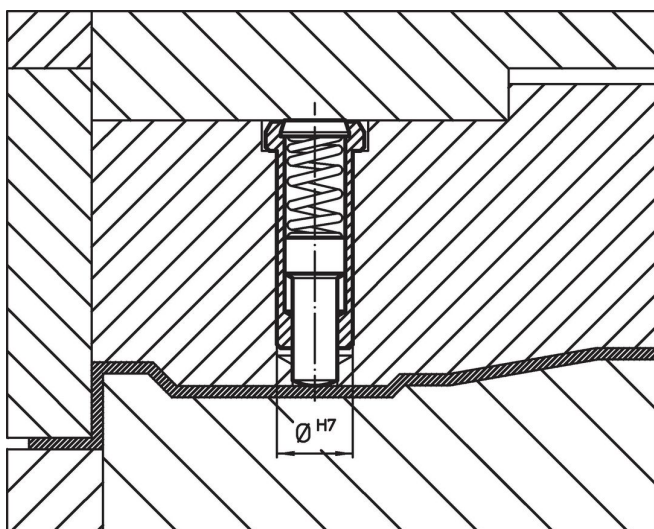


### 訂單資訊

尺寸			行程 s [mm]	彈簧荷重 <sup>1)</sup>		max. [°C]	定位孔 H7 [mm]	[g]	品號			
d <sub>1</sub> -0,05	d <sub>2</sub>	d <sub>3</sub> [mm]		F <sub>1</sub> ~ [N]	F <sub>2</sub> ~ [N]							
6	2,7	8	20	3,2	6	3,5	10	22	250	6	4	22070.0006

<sup>1)</sup> 統計平均值

### 應用範例



## 遵守

### 符合 RoHS

含鉛 - 相容除了例外 6a / 6b / 6c.

### 含有 >0.1% w/w 的 SVHC 物質

含鉛 - SVHC [REACH] 清單截至 2024 年 6 月 27 日

### 包含 65 號提案的物質



接觸鉛會導致癌症和生殖危害。接觸鎳會導致癌症。

<https://www.P65Warnings.ca.gov/>

### 不含衝突礦物

本產品不含來自剛果民主共和國或鄰近國家的任何被指定為“衝突礦物”的物質，例如鉭、錫、金或鎢。