

## 定位柱 · 有螺栓和內六角

22030.0352



### 產品描述

適用於定位、供壓或頂舉。

### 材質

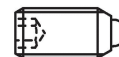
螺絲形支撐座  
• 不鏽鋼 1.4305, 氮化

本體  
• 不鏽鋼 1.4305

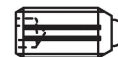
彈簧  
• 不銹鋼

### 特性

強化彈簧荷重: 以兩條線標示



Standard spring load



Heavy spring load

### 更多資訊

### 注意事項

特殊的樣式歡迎洽詢。  
定位柱經過特別測試，以得知其彈簧的範圍和作用。

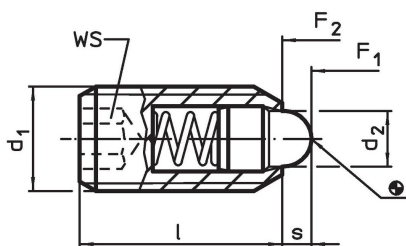
### 參考

螺紋鎖附依需求，請參閱附錄 - 技術數據 -

### 更多產品

- 托座，用於定位柱
- 定位柱，有螺栓和內六角- 英寸

### 圖面

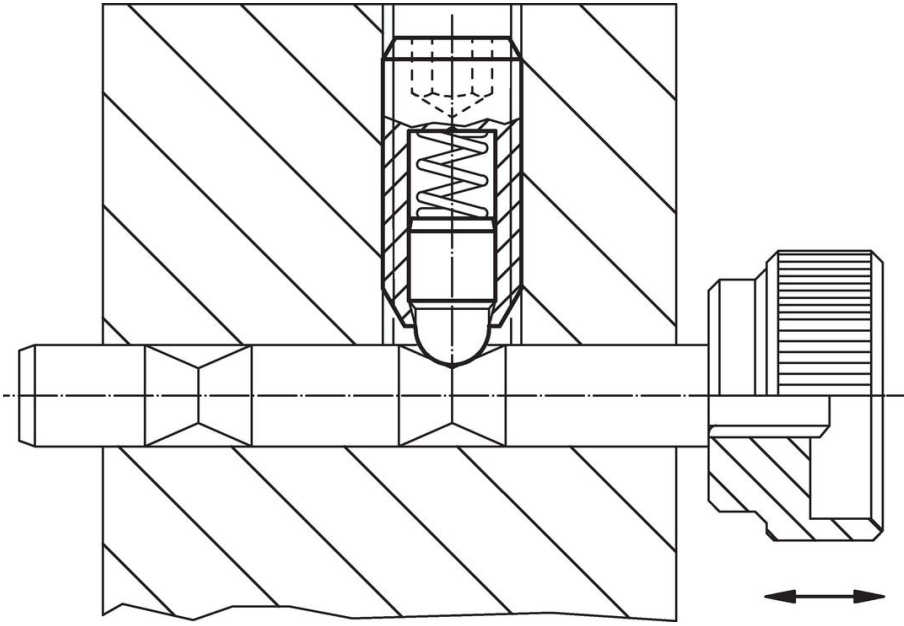


### 訂單資訊

| $d_1$ | 尺寸    |     | WS | 行程<br>$s$ | 彈簧荷重 <sup>1)</sup> |            | max.<br>[°C] | [g] | 品號         |
|-------|-------|-----|----|-----------|--------------------|------------|--------------|-----|------------|
|       | $d_2$ | $l$ |    |           | $F_1$<br>~         | $F_2$<br>~ |              |     |            |
| M12   | 6,2   | 26  | 6  | 3,5       | 38                 | 96         | 250          | 13  | 22030.0352 |

<sup>1)</sup> 統計平均值

應用範例



遵守

符合 RoHS

符合指令 2011/65/EU 和指令 2015/863

不含 SVHC 物質

不含超過 0.1% w/w 的 SVHC 物質 - 截至 2024 年 1 月 23 日的 SVHC 清單。

不含 65 號提案物質

不包括 65 號提案物質

<https://www.P65Warnings.ca.gov/>

不含衝突礦物

本產品不含來自剛果民主共和國或鄰近國家的任何被指定為“衝突礦物”的物質，例如鈿、錫、金或鎢。