

定位柱 · 有螺栓和內六角

22030.0305



產品描述

適用於定位、供壓或頂舉。

材質

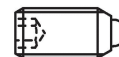
螺絲形支撐座
• 不鏽鋼 1.4305, 氮化

本體
• 不鏽鋼 1.4305

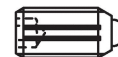
彈簧
• 不銹鋼

特性

標準彈簧荷重: 無標示



Standard spring load



Heavy spring load

更多資訊

注意事項

特殊的樣式歡迎洽詢。
定位柱經過特別測試，以得知其彈簧的範圍和作用。

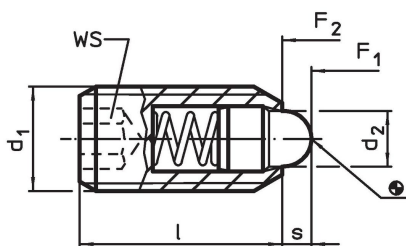
參考

螺紋鎖附依需求，請參閱附錄 - 技術數據 -

更多產品

- 托座，用於定位柱
- 定位柱，有螺栓和內六角- 英寸

圖面

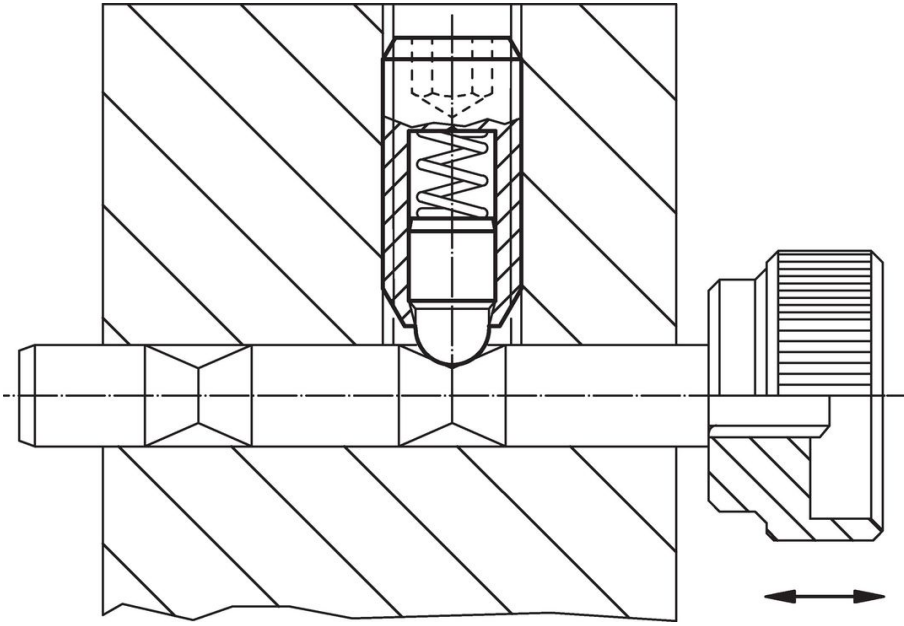


訂單資訊

| d ₁ | 尺寸 | | WS | 行程 s | 彈簧荷重 ¹⁾ | | max. [°C] | [g] | 品號 |
|----------------|------------------------|----|-----|---------|----------------------------|----------------------------|--------------|-----|------------|
| | d ₂ [mm] | l | | | F ₁ ~ [N] | F ₂ ~ [N] | | | |
| M5 | 2,4 | 14 | 2,5 | 2 | 5 | 13 | 250 | 1,2 | 22030.0305 |

¹⁾ 統計平均值

應用範例



遵守

符合 RoHS

符合指令 2011/65/EU 和指令 2015/863

不含 SVHC 物質

不含超過 0.1% w/w 的 SVHC 物質 - 截至 2024 年 6 月 27 日的 SVHC 清單。

不含 65 號提案物質

不包括 65 號提案物質

<https://www.P65Warnings.ca.gov/>

不含衝突礦物

本產品不含來自剛果民主共和國或鄰近國家的任何被指定為“衝突礦物”的物質，例如鈿、錫、金或鎢。