

定位柱 · 有螺栓和內六角

22030.0108



產品描述

適用於定位、供壓或頂舉。

材質

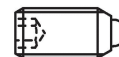
螺絲形支撐座
• 切削鋼，硬化，染黑

本體
• 切削鋼，染黑

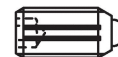
彈簧
• 不銹鋼

特性

標準彈簧荷重: 無標示



Standard spring load



Heavy spring load

更多資訊

注意事項

特殊的樣式歡迎洽詢。
定位柱經過特別測試，以得知其彈簧的範圍和作用。

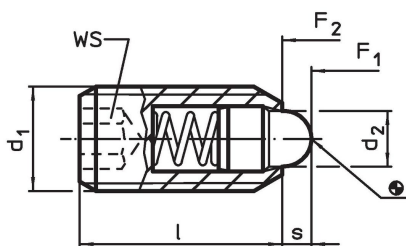
參考

螺紋鎖附依需求，請參閱附錄 - 技術數據 -

更多產品

- 托座，用於定位柱
- 定位柱，有螺栓和內六角- 英寸

圖面



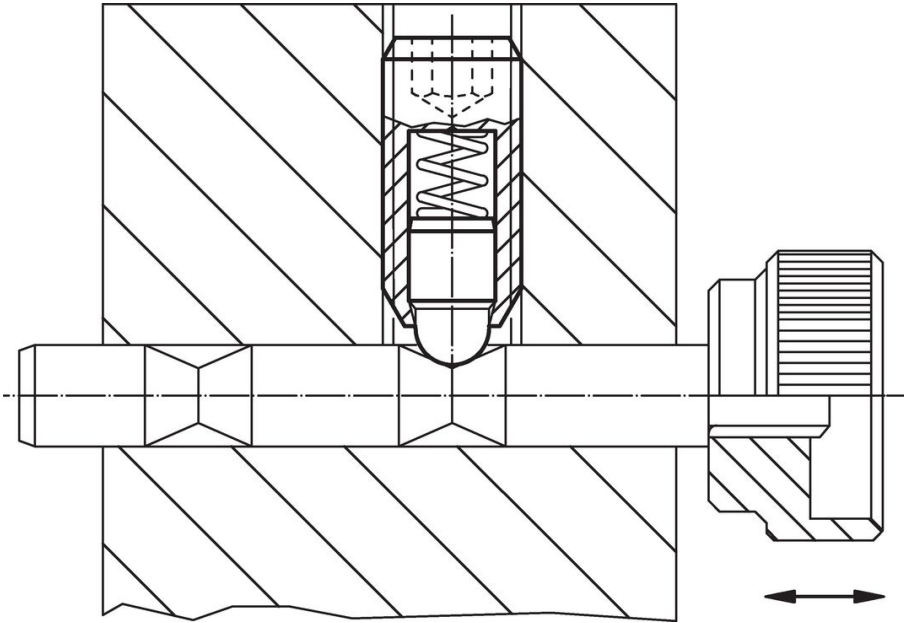
訂單資訊

| d ₁ | 尺寸 | | WS | 行程 s | 彈簧荷重 ¹⁾ | | max. [°C] | [g] | 品號 |
|----------------|------------------------|----|----|---------|----------------------------|---------------------|--------------|-----|------------|
| | d ₂ [mm] | l | | | F ₁ ~ [N] | F ₂ ~ | | | |
| M8 | 3,8 | 18 | 4 | 2 | 16 | 33 | 250 | 4,1 | 22030.0108 |

切削鋼，標準彈簧荷重

¹⁾ 統計平均值

應用範例



遵守

符合 RoHS

含鉛 - 相容除了例外 6a / 6b / 6c.

含有 >0.1% w/w 的 SVHC 物質

含鉛 - SVHC [REACH] 清單截至 2024 年 6 月 27 日

包含 65 號提案的物質



接觸鉛會導致癌症和生殖危害。接觸鎳會導致癌症。

<https://www.P65Warnings.ca.gov/>

不含衝突礦物

本產品不含來自剛果民主共和國或鄰近國家的任何被指定為“衝突礦物”的物質，例如鈮、錫、金或鎢。