

## 定位器 · 光滑，用於伍全定位柱

22020.0070



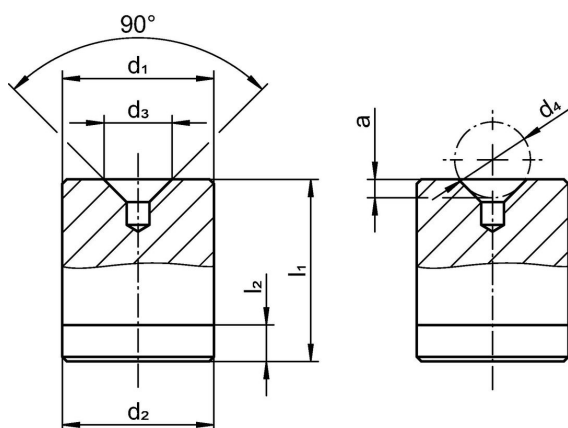
### 產品描述

定位器可用作所有帶球彈簧柱塞的配套件。它們能夠鎖定、閉鎖和定位相應的工件。這些光滑定位器具有 90° 埋頭孔。由於採用硬化材料，定位器磨損低，特別適合具有多次重複循環的應用。


### 材質

- 鋼，硬化，研磨

### 圖面



### 訂單資訊

d <sub>1</sub>	d <sub>2</sub>	d <sub>3</sub>	尺寸 d <sub>4</sub>	a	l <sub>1</sub> ±0,05	l <sub>2</sub>		品號
p6	-0,02 -0,08		[mm]				[g]	
20	20	8,5	12	1,8	22	3	52	22020.0070

### 遵守

#### 符合 RoHS

符合指令 2011/65/EU 和指令 2015/863

#### 不含 SVHC 物質

不含超過 0.1% w/w 的 SVHC 物質 - 截至 2024 年 6 月 27 日的 SVHC 清單。

#### 不含 65 號提案物質

不包括 65 號提案物質

<https://www.P65Warnings.ca.gov/>

#### 不含衝突礦物

本產品不含來自剛果民主共和國或鄰近國家的任何被指定為“衝突礦物”的物質，例如鈮、錫、金或鎢。