

## 基板 · 有 2 個連結元件

1990.125



### 產品描述

#### 材質

#### 連接零件

- 參考品號 1990.100-102

#### 基座

- 鋁

### 更多資訊

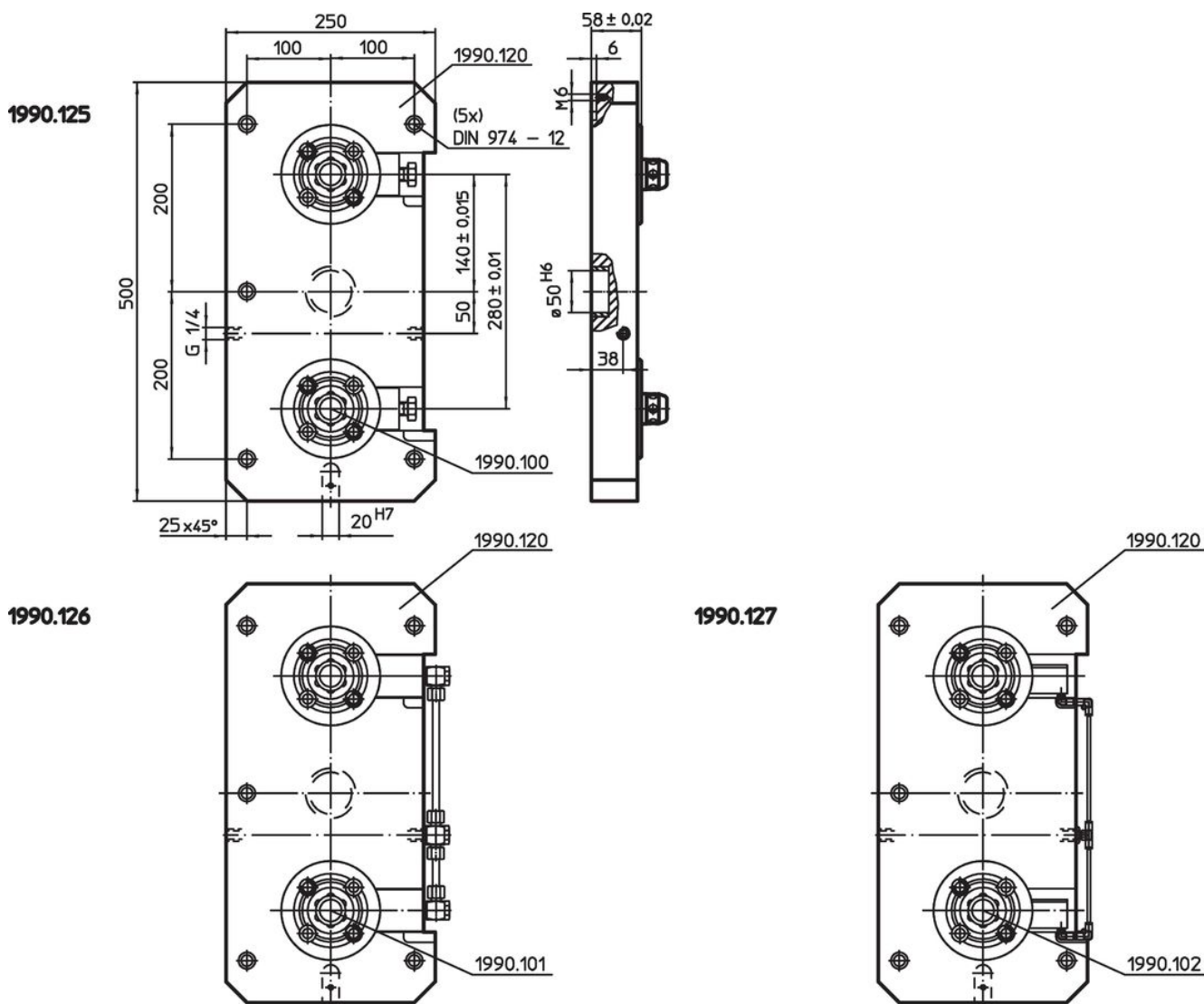
#### 注意事項

特殊的樣式歡迎洽詢。

#### 更多產品

- 聯結器, 單元的, 機械式操作
- 聯結器, 單元的, 油壓式操作
- 聯結器, 單元的, 氣壓式操作
- 支撐板, 有 2 個連結環

### 圖面



### 訂單資訊

	品號
機械的	1990.125
	[kg]
	16,5

## 遵守

### 符合 RoHS

含鉛 - 相容除了例外 6a / 6b / 6c.

### 含有 >0.1% w/w 的 SVHC 物質

含鉛 - SVHC [REACH] 清單截至 2024 年 6 月 27 日

### 包含 65 號提案的物質



接觸鉛會導致癌症和生殖危害。接觸鎳會導致癌症。

<https://www.P65Warnings.ca.gov/>

### 不含衝突礦物

本產品不含來自剛果民主共和國或鄰近國家的任何被指定為“衝突礦物”的物質，例如鉭、錫、金或鎢。