

夾持方形塊 · 焊接，半成品  
1910.260



產品描述

材質

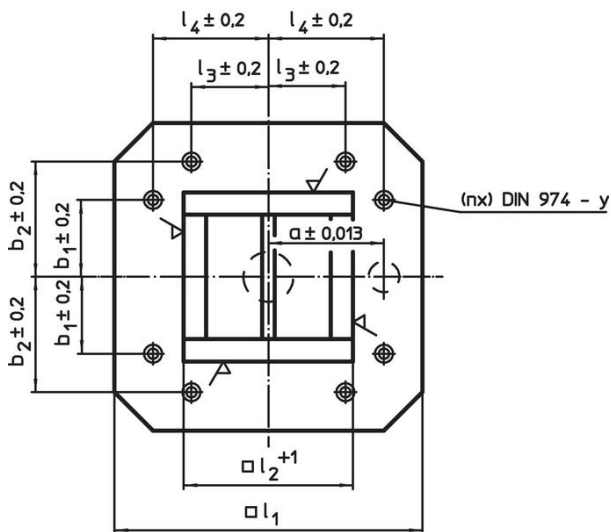
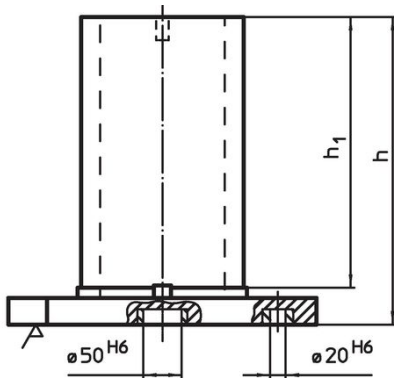
- 鋼，焊接

更多資訊


注意事項

特殊基板歡迎洽詢。

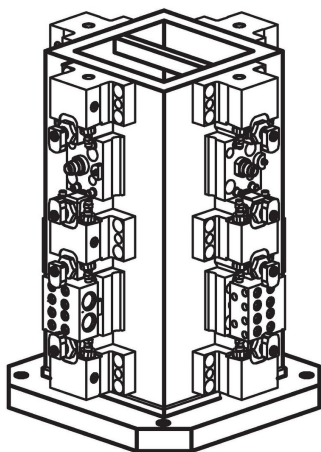
圖面



訂單資訊

$l_1$	$l_2$ +1	$l_3$ $\pm 0,2$	$l_4$ $\pm 0,2$	尺寸 h	$h_1$	a $\pm 0,013$	$b_1$ $\pm 0,2$	$b_2$ $\pm 0,2$	y	螺絲用	固定孔數量 n		品號
[mm]					[mm]	[mm]	[mm]	[mm]	[mm]	[mm]		[kg]	
630	451	200	300	800	740	200	200	300	16	M16	8	427	1910.260

## 應用範例



## 遵守

### 符合 RoHS

含鉛 - 相容除了例外 6a / 6b / 6c.

### 含有 >0.1% w/w 的 SVHC 物質

含鉛 - SVHC [REACH] 清單截至 2024 年 1 月 23 日

### 包含 65 號提案的物質



接觸鉛會導致癌症和生殖危害。接觸鎳會導致癌症。

<https://www.P65Warnings.ca.gov/>

### 不含衝突礦物

本產品不含來自剛果民主共和國或鄰近國家的任何被指定為“衝突礦物”的物質，例如鈮、錫、金或鎢。