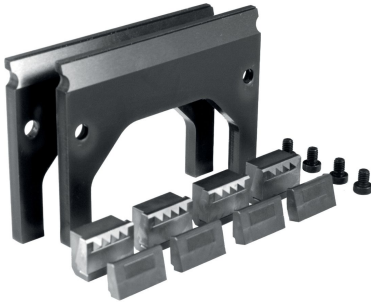


五面加工夾鉗套組 1704.300



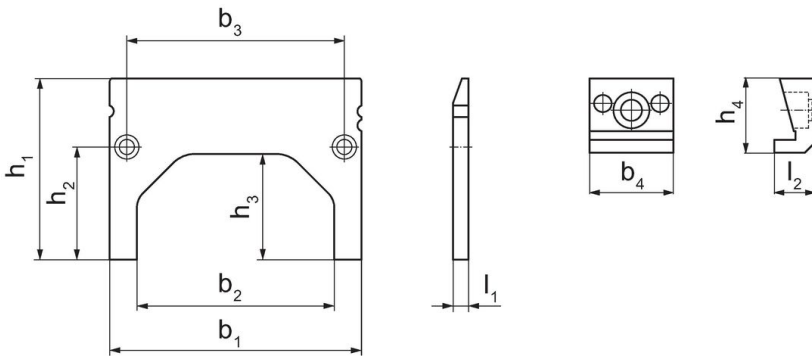
產品描述

- 下拉零件適用於夾持和拉動未加工的夾緊面下降到導軌上或提供的90mm的支撐板
- 這樣工件可以被夾持幾乎精確地平行導軌加工
- 直接接觸支撐板大幅降低工件的振動
- 4個楔形轉接頭適用於五面加工夾爪 (品號1704.410)
- 4×楔形零件，四點 (品號1703.340)
- 4個楔形零件，微型夾具 (品號1703.350)
- 2個可插入板 (H= 90 MM) (品號1704.520)
- 20×螺絲 M 6×8 (品號1704.600)

材質

- 根據要求

圖面



訂單資訊

| 夾鉗寬度 [mm] | 尺寸 | | | | | | | | | | [g] | 品號 |
|--------------|----------------|----------------|----------------|----------------|----------------|----------------|----------------|----------------|----------------|----------------|------|----------|
| | 插入板 | | | 插入板 | | | 楔形轉接頭 | | | | | |
| | b ₁ | b ₂ | b ₃ | l ₁ | h ₁ | h ₂ | h ₃ | b ₄ | l ₂ | h ₄ | | |
| 125 | 125 | 98 | 108 | 7,6 | 90 | 56 | 53 | 24,15 | 11,8 | 21,45 | 1790 | 1704.300 |

遵守

符合 RoHS

符合指令 2011/65/EU 和指令 2015/863

不含 SVHC 物質

不含超過 0.1% w/w 的 SVHC 物質 - 截至 2024 年 1 月 23 日的 SVHC 清單。

不含 65 號提案物質

不包括 65 號提案物質

<https://www.P65Warnings.ca.gov/>

不含衝突礦物

本產品不含來自剛果民主共和國或鄰近國家的任何被指定為“衝突礦物”的物質，例如鈿、錫、金或鎢。